

## 26 Lagepläne der MIK-IT-Schulungsräume

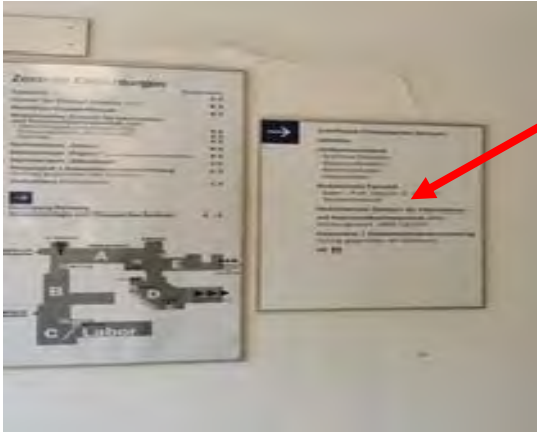
### 1. MIK-IT-Schulungsraum MED 03.152, Krankenhausstr. 12, 3. OG:



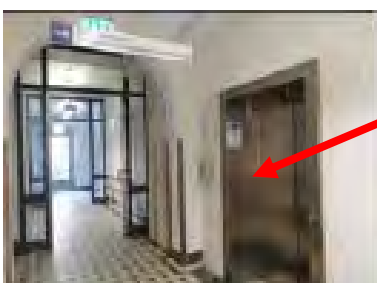
Zugang „Altes Universitätskrankenhaus/Laborgebäude“  
Krankenhausstr. 12



Bitte benutzen Sie den Taster auf der rechten Seite  
Tür öffnet und schließt automatisch.



Nun Richtung „Anästhesie, Cafeteria, Medizinisches  
Zentrum ..... Schulungsraum“ gehen.  
→ den gelben Punkten auf dem Gang folgen.



Aufzug: Auf der rechten Seite sehen Sie einen Aufzug  
und mit diesem direkt ins MIK in die 3. Etage hoch-  
fahren. Hier nun nach links wenden und dann sehen  
Sie nach ca. 50 m auf der linken Seite den MIK-IT-  
Raum.

#### **Zu Fuß/Zugang über das nördl. Treppenhaus (Bauteil A):**

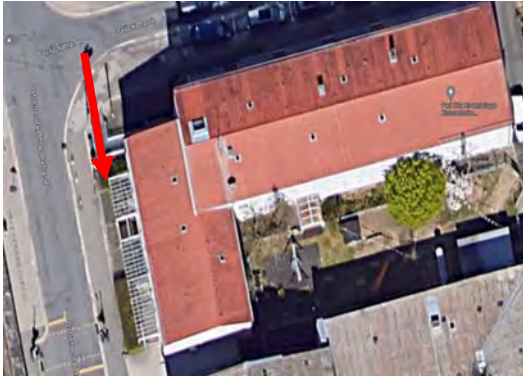
Den Aufzug rechts liegenlassen und nach ca. 3 m die  
linke Treppe bis zur 3. Ebene hochsteigen.



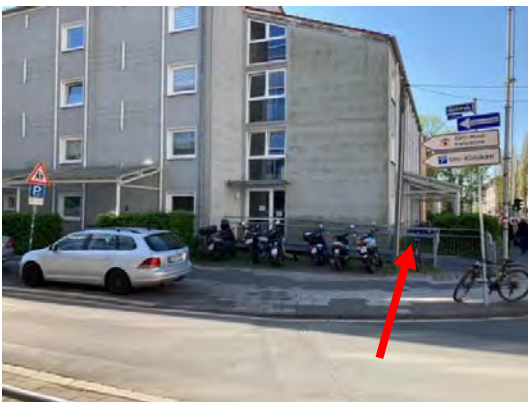
Auf der rechten Seite können Sie das Treppenhaus durch  
eine Glastür verlassen.  
Gehen Sie vor bis zur verschlossenen Glastür des MIK.

Auf der linken Seite sehen Sie die Tür, die direkt in den IT-  
Schulungsraum MED 03.152 führt. Sollte der IT-Raum ver-  
schlossen sein, dann bitte beim MIK klingeln.

## 2. MIK-IT-Schulungsraum Östl. Stadtmauerstr. 20, EG, Raum-Nr. 00.352:



Der Zugang erfolgt über die Glückstraße.



Dort können Sie die Rampe benutzen.



Gehen Sie durch die Eingangstüre und geradeaus durch die nächste Glastür im EG und dann befindet sich der MIK-IT-Raum bei der 2. Tür auf der linken Seite Nr. 00.352 EG.