



# IT-SCHULUNGSPROGRAMM

## 1. Halbjahr 2026 (01.02. bis 30.06.2026)

des Medizinischen Zentrums  
für Informations- und Kommunikationstechnik (MIK)

in Kooperation mit der Akademie für Gesundheits- und Pflegeberufe  
und dem Lehrstuhl für Medizinische Informatik  
der Friedrich-Alexander-Universität Erlangen-Nürnberg

für die Mitarbeiter/-innen des Universitätsklinikums Erlangen

## Liebe Mitarbeiterinnen und Mitarbeiter,

die angebotenen IT-Kurse sind seit Jahren ein fester Bestandteil der IT-Betreuung am UK Erlangen. Im 1. Hbj. 26 möchten wir die technischen Errungenschaften wie Online-/Hybride-Kurse f. unser Programm weiterhin nutzen. Präsenzkurse bieten wir ebenfalls an. Sehr gerne präsentieren wir allen Mitarbeiter/-innen d. UK Erlangen wieder ein umfangreiches IT-Programm:

### Standard-(Online-)Seminare und Workshops:

<b>VERPFLICHTEND seit Juli 2025: Datenschutz- und IT-Sicherheit</b>	<b>Für alle Mitarbeiter/-innen des UKER</b>
Einführung in die Arbeit mit dem PC	Für Anfänger- und Wiedereinsteiger/-innen.
Microsoft Office 2024 Kurse (Word bzw. Excel)	Für Mitarbeiter/-innen, die die Programme Word 2024 bzw. Excel 2024 nutzen.
<b>Weiterhin: Onboarding-Office Einführung f. Azubis am UK ER</b>	<b>An alle Ausbilder am UK Erlangen</b>

### 1. Spezialisierte Workshops zu ausgesuchten praxisorientierten Problemstellungen:

<b>NEU: VERPFLICHTEND ORBIS E-Learning ab 01.04.2026</b>	<b>Für alle Mitarbeiter/-innen, die Orbis nutzen.</b>
<b>Weiterhin: Workshopf Bioinformatics analysis of ATAC-seq data</b>	<b>Für biomedizinische Wissenschaftler, die ein grundlegendes Interesse an ATAC-seq haben.</b>
<b>Weiterhin: Workshop Bioinformatics Analysis of (bulk) RNA-seq Data</b>	Medizin- & BiowissenschaftlerInnen m. geringer oder keiner Programmiererfahrung
<b>Weiterhin: Einführung in die PEP-Software Breitenbach</b>	Für neue Stationsleitungskräfte (Dienstplanende)
<b>Weiterhin: Einweisung i. d. Biobankenmodul Starlims Teil 1 &amp; 2</b>	Für die Biobankmitarbeitende des UK Erlangen
<b>Weiterhin: Einführung ins QM-System - QM-Portal roXtra</b>	Für offiziell benannte QM-Beauftragte & Personen, die im neuen QM-Portal Schreibrechte benötigen.
Einführung in medizinische Datenauswertungen mit R & <b>Weiterhin: Workshop R for Genomics</b>	Für Interessierte an med. Datenauswertungen mit R & <b>Weiterhin: Für biomedizinische Forscher/-innen, mit Interesse an Analyses genomischer Daten in R</b>
OP-System MCC („Meierhofer-System“) – inkl. Implantateregister	Für alle, die mit MCC arbeiten
Meona Schulungen (E-Learning)	Für alle Ärzte, Pflegekräfte & MA der Ambulanzen, Tageskliniken und Intensivstationen
TYPO3-Schulungen: Einführung in das Content Management-System, Fortgeschrittenenschulung	Für offiziell benannte Internet-Beauftragte.
Redakteursschulungen für das Mitarbeitendenportal	Für offiziell benannte MA-Portal-Redakteure.
Medizinisches Leistungsanforderungs- & Reportsystem LAURIS, Laborinformationssystem Swisslab., Unternehmens-PACS (synedra View), Apothekensystem (AMONDIS), Bilddatenmanagementsysteme, Fotodokumentation m. iMagic IMS	Für Mitarbeiter/-innen, die die anwendungsspezifischen Schulungen des Klinikums nutzen.
Das Data Warehouse des Universitätsklinikums	Für alle Entscheidungsträger/-innen auf allen Ebenen

#### Wir bieten

- flexibel und kurzfristig eine **Vielzahl von Schulungsterminen in kleinen und reduzierten Gruppen.**
- modern ausgestattete **IT-Schulungsräume innerhalb des Klinikumgeländes.**
- **Trainer/-innen** mit reichlich praktischer Erfahrung, **die sich auch selbst weiterbilden.**
- eine **angenehme Lern-Atmosphäre** und ausgesuchte **praxisorientierte Problemstellungen.**
- Ihnen durch unsere IT-Kurse eine **Weiterentwicklung Ihrer beruflichen Kompetenzen und Qualifikationen!**

#### Wir empfehlen

- praktisches Üben zwischen Ihren Einführungs- und weiterführenden Kursen, um vermitteltes Wissen zu festigen.
- die Kurs-Voraussetzungen zu beachten, damit Sie weder unter- noch überfordert sind.
- eigene PC-Grundkenntnisse mit Hilfe der Selbsteinschätzungs-Checkliste zu überprüfen.  
(**Tippe:** Wenn Sie sich für Kurse des Microsoft Office-Paketes bewerben, welche PC-Grundkenntnisse voraussetzen, sollten Sie die aufgeführten Fragen sicher mit „Ja“ beantworten können).

#### Ein gutes Seminar beginnt mit einer guten Beratung!

Nutzen Sie deshalb unsere kostenlosen Dienstleistungen. Ich berate Sie gerne und dafür nehme ich mir auch die notwendige Zeit. So können Sie sicher sein, dass Sie entsprechend Ihren Anforderungen den richtigen Kurs belegen.

**Renate Bachmann-Rank, Tel. (0 91 31) 85-4 63 87, E-Mail: mik-schulungen@uk-erlangen.de**

Wenn Sie sich für unsere Kurse interessieren, **bewerben** Sie sich bitte mit den beiliegenden Anmeldeformularen **bei der Akademie für Gesundheits- und Pflegeberufe am Universitätsklinikum Erlangen.**

#### Wichtig hierbei

- ist die Angabe der korrekten Kursnummer auf dem Anmeldeformular.
- ist die Bewilligung der Fortbildung durch Ihre(n) Vorgesetzte(n) mit Angabe der Kostenstelle, damit eine interne Leistungsverrechnung durchgeführt werden kann.

Für alle Seminare gilt: **Erst die Seminarbestätigung gilt als verbindliche Zusage zu Ihrem Kurs.**

Wir bitten Sie, das vorliegende IT-Programm in Ihrer Einrichtung öffentlich zugänglich zu machen. Zusätzlich finden Sie unser jeweils aktuelles Kursprogramm im MA-Portal unter <https://maport.intranet.uk-erlangen.de/display/MIK/IT-Schulungen>.

Über eine rege Inanspruchnahme der angebotenen Kurse im 1. Hbj. 26, aber auch kritisches & konstruktives Feedback, freuen wir uns. Wir wünschen Ihnen informative & erfolgreiche Online-/Präsenz-Veranstaltungen in einer angenehmen Atmosphäre & freuen uns auf Ihre lebhaftige Teilnahme & Ihr Interesse im 1. Hbj. 2026.

*M. Schneider*

*Renate Bachmann-Rank*

## Inhaltsverzeichnis

<b>1</b>	<b>Selbsteinschätzungs-Checkliste PC-Grundkenntnisse.....</b>	<b>4</b>
<b>2</b>	<b>Infos zu KIS (Krankenhausinformationssystem) Pro - ORBIS Livestart.....</b>	<b>5</b>
<b>3</b>	<b>Datenschutz und IT-Sicherheit im UKER → Online-Schulungen → VERPFLICHTEND gemäß SGV V 391 seit Juli 2024 → siehe <a href="https://totara.uk-erlangen.de/login/index.php">https://totara.uk-erlangen.de/login/index.php</a> .....</b>	<b>6</b>
<b>3.1</b>	<b>Datenschutz, Datensicherheit und IT-Sicherheit im Klinikum (Online-, Präsenz- bzw. Hybride-Schulung via Webex) .....</b>	<b>6</b>
<b>4</b>	<b>Einführung in die Arbeit mit dem PC.....</b>	<b>8</b>
<b>5</b>	<b>Anwendungsprogramme des Microsoft OFFICE 2021 Paketes.....</b>	<b>9</b>
<b>5.1</b>	<b>Einführung in MS WORD 2024: Gut dosiert in kleinen Schritten (3 Vormittage) .....</b>	<b>9</b>
<b>5.2</b>	<b>Einführung in Microsoft EXCEL 2024: Kompaktkurs (2 ganze Tage).....</b>	<b>11</b>
<b>5.3</b>	<b>Zielgerichteter Einsatz von Formeln, Funktionen und Filtern (1 Tag).....</b>	<b>13</b>
<b>5.4</b>	<b>Onboarding – Office Einführung für Auszubildende am UK Erlangen (Word, Outlook, Excel &amp; PowerPoint) → An alle Ausbilder am UK Erlangen .....</b>	<b>14</b>
<b>6</b>	<b>Einführung in die PEP-Software Breitenbach für neue Stationsleitungskräfte (Dienstplanende) .....</b>	<b>17</b>
<b>7</b>	<b>Klinisches Arbeitsplatzsystem (KAS) - Meona .....</b>	<b>19</b>
<b>8</b>	<b>TriNetX-Plattform zur Kohortenrecherche für Forschungsprojekte (Online-Schulung per Webex) .....</b>	<b>20</b>
<b>9</b>	<b>Workshop Basic Bioinformatics Skills .....</b>	<b>21</b>
<b>10</b>	<b>Workshop Basic R for Bioinformatics.....</b>	<b>22</b>
<b>11</b>	<b>Workshop Bioinformatics Analysis of (bulk) RNA-seq Data.....</b>	<b>23</b>
<b>12</b>	<b>Workshop Bioinformatics analysis of ATAC-seq data .....</b>	<b>25</b>
<b>13</b>	<b>Medizinische Datenauswertung mit R .....</b>	<b>27</b>
<b>13.1</b>	<b>Einführung in medizinische Datenauswertungen mit R.....</b>	<b>27</b>
<b>13.2</b>	<b>Workshop R for Genomics.....</b>	<b>28</b>
<b>14</b>	<b>Einführung in das Content Management System (CMS) TYPO3.....</b>	<b>30</b>
<b>14.1</b>	<b>Grundlagen.....</b>	<b>30</b>
<b>14.2</b>	<b>Fortgeschrittenenschulung für das Content Management System (CMS) TYPO3.....</b>	<b>32</b>
<b>15</b>	<b>Arbeiten mit und im Mitarbeitendenportal (Confluence).....</b>	<b>34</b>
<b>15.1</b>	<b>Redaktion und Arbeiten im Mitarbeitendenportal (Confluence).....</b>	<b>34</b>
<b>15.2</b>	<b>Confluence-Schulung für Projekt-/Kooperationsmitarbeitende.....</b>	<b>36</b>
<b>15.3</b>	<b>Mitarbeitendenportal-Schulung für Bereichsadministratoren .....</b>	<b>37</b>
<b>16</b>	<b>Einführung ins neue Qualitätsmanagement-System - QM-Portal roXtra.....</b>	<b>38</b>
<b>17</b>	<b>Das Data Warehouse des Universitätsklinikums Erlangen .....</b>	<b>40</b>
<b>18</b>	<b>Unternehmens-PACS (synedra View).....</b>	<b>41</b>
<b>19</b>	<b>synedra Import (Import/Scan von Dokumenten und Fotodokumentation) .....</b>	<b>42</b>
<b>20</b>	<b>Radiologieinformationssystem (RIS).....</b>	<b>43</b>
<b>21</b>	<b>Apothekensystem (AMONDIS Medical E-Shop) (Präsenz- oder Online-Schulung via Webex).....</b>	<b>44</b>
<b>21.1</b>	<b>Elektronische Arzneimittelanforderung und -dokumentation.....</b>	<b>44</b>
<b>22</b>	<b>Einführung in das medizinische Leistungsanforderungs- und Reportsystem LAURIS.....</b>	<b>45</b>
<b>23</b>	<b>Einführung i. d. Laborinformationssystem Swisslab™, d. Daten- und Prozess-Managementsystem im Labor..</b>	<b>46</b>
<b>24</b>	<b>Schulung - Einweisung in das Biobankenmodul Starlims Teil 1 und Teil 2.....</b>	<b>47</b>
<b>25</b>	<b>OP-System MCC („Meierhofer-System“).....</b>	<b>48</b>
<b>26</b>	<b>Lagepläne der MIK-IT-Schulungsräume .....</b>	<b>49</b>
<b>27</b>	<b>Wunschzettel für eine neue IT-Schulung: 1. Halbjahr 2026.....</b>	<b>51</b>
<b>28</b>	<b>Teilnahme- und Geschäftsbedingungen .....</b>	<b>52</b>
<b>29</b>	<b>Anmeldung für eine IT-Schulung: 1. Halbjahr 2026.....</b>	<b>54</b>

## 1 Selbsteinschätzungs-Checkliste PC-Grundkenntnisse

Nr.	Wenn die Fragen mit 100 % mit <b>NEIN</b> beantwortet wurden, ist der Kurs „ <b>PC Grundlagen – ohne die es wirklich nicht geht</b> “ geeignet. Wenn 100 % der Fragen in diesem Bereich mit JA beantwortet wurden, können Sie sich gerne für einen weiterführenden IT-Kurs an-	Ja	Nein
1.	Ich kann den PC ordnungsgemäß starten und wieder herunterfahren.		
2.	Ich finde mich bei der Arbeit mit Windows zurecht.		
3.	Ich kann sicher mit einer Maus umgehen.		
4.	Ich kenne alle Tasten auf der Tastatur und bin mit den nötigsten Tastenkombinationen vertraut.		
5.	Ich benutze für das Arbeiten am PC Maus und Tastatur gleichermaßen.		
6.	Ich kann Programme starten, darin arbeiten und sie wieder beenden.		
7.	Ich weiß, wie ich den Windows Explorer starten kann.		
8.	Ich kann Dateien öffnen, speichern, kopieren und umbenennen.		
9.	Ich kenne mich mit den Ordnungsstrukturen aus und kann neue Ordner anlegen und Dateien in andere Ordner verschieben.		
10.	Ich weiß, wie ich unter Windows Fenster vergrößern, verkleinern und verschieben kann.		
11.	Ich kenne den Unterschied zwischen lokalen Laufwerken und Netzlaufwerken.		
12.	Ich kenne den Unterschied zwischen Dateien und Programmen.		
13.	Ich behalte meist den Überblick über alle im Moment geöffneten Dateien und Programme.		

## 2 Infos zu KIS (Krankenhausinformationssystem) Pro - ORBIS Livestart



Das Orbis-System ist Marktführer und deshalb in zahlreichen Unikliniken in Deutschland im Einsatz. Die Vorbereitungen zur Einführung von Orbis haben am Uniklinikum Erlangen bereits vor einiger Zeit begonnen.

Der Orbis-Livestart ist für den 01.04 2026 geplant.

Details dazu werden zu einem späteren Zeitpunkt noch im Mitarbeitendenportal bekannt gegeben.

Ab März diesen Jahres wird ein umfangreiches Schulungsprogramm auf den Umstieg vorbereiten. Wir bitten um Berücksichtigung in der Dienstplanung. Zusätzlich zum Unterstützungsangebot des MIK werden ab Anfang Februar 2026 Key User aus allen Bereichen Schulungsangebote bekommen, um Fragen zu Prozessen und zur grundlegenden Bedienung schnell beantworten zu können.

Im weiteren Verlauf des Projektes werden noch viele Details festgelegt. Wir werden per E-Mail und auch im Mitarbeitendenportal mehrfach zum aktuellen Stand informieren. Mit Fragen und Hinweisen können Sie sich gerne per E-Mail an [kis-projekt@uk-erlangen.de](mailto:kis-projekt@uk-erlangen.de) wenden!

### **Kontakt für weitere Informationen, Nachfragen etc.**

Alle Informationen rund um den Livestart finden Sie im Mitarbeitendenportal:

<https://maport.intranet.uk-erlangen.de/x/huMqFw>

oder schauen Sie bitte für alle Orbisschulungen unter: <https://maport.intranet.uk-erlangen.de> ► Zentrale Dienste ► Zentrale Einrichtungen ► MIK ► Veranstaltungen MIK ► Orbisschulungen

Am schnellsten/einfachsten kann das Gespräch mit dem/der **KIS-Pro-Beauftragten** in Ihrer Klinik/Ihrem Bereich sein. Eine Liste der KIS-Pro Beauftragten finden Sie hier:

<https://maport.intranet.uk-erlangen.de/x/jPsqFw>

Bitte nutzen Sie darüber hinaus gerne die E-Mail-Adresse [kis-projekt@uk-erlangen.de](mailto:kis-projekt@uk-erlangen.de) für Nachfragen, weitere Auskünfte, Informationen Ihrerseits usw.

Gerne steht Ihnen auch **Dr. Christof Seggewies** für Rückfragen und allgemeine Abstimmungen zum KIS-Projekt zur Verfügung!

### 3 **Datenschutz und IT-Sicherheit im UKER → Online-Schulungen** → **VERPFLICHTEND gemäß SGV V 391 seit Juli 2024** → siehe <https://totara.uk-erlangen.de/login/index.php>

#### 3.1 **Datenschutz, Datensicherheit und IT-Sicherheit im Klinikum (Online-, Präsenz- bzw. Hybride-Schulung via Webex)**

**Kursbeschreibung:**

<i>Titel</i>	<b>Technischer Datenschutz und IT-Sicherheit im Klinikum (Online- bzw. Präsenz- bzw. Hybride-Schulung via Webex)</b>
<i>Inhalt</i>	<p>Datenschutz-, Datensicherheit und IT-Sicherheitsschulungen finden am besten dort statt, wo die Mitarbeitenden mit der Thematik in Berührung kommen, also vor allem auch am Computer. Ziel der Schulung ist es, Sie in die Lage zu versetzen, einen sicheren Umgang mit sensiblen Daten und IT-Systemen im täglichen Arbeitsumfeld aber auch Zuhause zu erlernen.</p> <p>Das eLearning-Angebot für diesen Themenbereich ist derzeit noch in der Evaluierungs- und Aufbauphase, wird aber aller Voraussicht nach abschließend in eine Pflichtschulung gemäß der gesetzlichen Vorgaben übergehen.</p> <p><b>Hierzu werden im 1. Quartal 2026 aktualisierte Online-Schulungen zur IT-Sicherheit und Datensicherheit angeboten</b> → siehe <a href="https://totara.uk-erlangen.de/login/index.php">https://totara.uk-erlangen.de/login/index.php</a></p>
<i>Zeitbedarf bei den Online-Schulungen</i>	Jeweils ca. 15 – 20 Min. (Schulung und Verständniskontrolle) für einen Datenschutz- und einen Datensicherheitsschulungsblock
<i>Veranstaltungsort</i>	<b>Details zu den Online-Schulungen werden im Mitarbeitendenportal mitgeteilt bzw. siehe <u>Datenschutz-, Datensicherheits- und Informationssicherheitsschulung, bei der jeder mit muss!</u> - UKER Kooperationsbereich - Mitarbeitendenportal</b>
<i>Alternativ</i>	<p>Fokusschulungen auf Abteilungsebene zu speziellen Fragestellungen, können jedoch parallel auch weiterhin bei DSB und ITSB angefordert werden. Folgende Themen und Fragestellungen werden u. a. fokussiert.</p> <ul style="list-style-type: none"> <li>➤ Was ist in Bezug auf Datenschutz und Datensicherheit am Universitätsklinikum Erlangen zu beachten?</li> <li>➤ Warum muss ich bei der Internet-Nutzung umsichtig sein und wie kann ich mich schützen?</li> <li>➤ Was ist bei der Nutzung von „generativer, künstlicher Intelligenz“ zu beachten?</li> <li>➤ Wie kann ich mich durch sinnvolles Verhalten vor Informationssicherheitsbedrohungen schützen?</li> <li>➤ Was sollte ich machen, wenn es doch passiert und was mache ich dann?</li> <li>➤ Was ist zusätzlich beim Arbeiten aus dem Homeoffice oder beim mobilen Arbeiten zu beachten?</li> </ul>
<i>Zielgruppe</i>	Alle Mitarbeiter/-innen des Universitätsklinikums Erlangen

<i>Option</i>	Ergänzend werden nach Bedarf weiterhin Schulungen in Ihrer Abteilung/ Klinik angeboten.
<i>Voraussetzung</i>	Erste Erfahrungen mit der IT-System- und Internetnutzung
<i>Referent/-in</i>	IT-Sicherheitsbeauftragter und Datenschutzbeauftragter des Universitätsklinikums Erlangen: <b>Herr Dr. Stefan Bücken (ITSB)</b> <b>Herr Jan Köster (DSB &amp; Syndikusrechtsanwalt &amp; Fachanwalt für Medizinrecht)</b>
<i>Veranstaltungsort</i>	Je nach Bedarfslage, kann eine ergänzende Veranstaltung durch ITSB und-DSB in Präsenz oder in Form einer Videokonferenz bzw. Hybrideschulung durchgeführt werden. Hier bitte in der Anmeldung eine Anmerkung zum gewünschten Veranstaltungsformat beifügen. Entsprechende organisatorische Hinweise erhalten Sie vor der Schulung.
<i>Teilnehmerzahl</i>	<b>Bei ergänzenden Veranstaltungen mindestens 5 Personen.</b>
<i>Teilnahme</i>	Die Teilnahme an diesem Schulungsangebot ist für alle Mitarbeiter/-innen des Universitätsklinikums <b>kostenlos!</b> <b>In Bezug auf ergänzende Schulungen in der Abteilung/Klinik, bitte direkten Kontakt mit dem IT-Sicherheitsbeauftragten oder dem Datenschutzbeauftragten des UKER aufnehmen.</b>

## 4 Einführung in die Arbeit mit dem PC

### Kursbeschreibung:

<i>Titel</i>	<b>PC Grundlagen – ohne die es wirklich nicht geht</b>
<i>Inhalt</i>	<ul style="list-style-type: none"> <li>➤ Grundlegende Informationen</li> <li>➤ Begriffserklärung</li> <li>➤ Desktop, Taskleiste, Ordnerstrukturen</li> <li>➤ Arbeiten mit Maus und Tastatur</li> <li>➤ Tasten und Tastenkombinationen</li> <li>➤ Arbeiten mit dem Windows-Explorer (Dateisystem)</li> <li>➤ Strukturiertes und schnelles Arbeiten am PC</li> </ul>
<i>Zielgruppe</i>	Personen, die Grundkenntnisse im Umgang mit dem PC erwerben bzw. auffrischen wollen und an einem PC mit dem <b>Betriebssystem Windows 10 bzw. 11</b> arbeiten.
<i>Voraussetzung</i>	Für diesen Kurs brauchen Sie keinerlei Vorkenntnisse. <b>Anfänger/-innen sowie neue Beschäftigte bzw. Wiedereinsteiger/-innen sind herzlich willkommen.</b>
<i>Referent/-in</i>	Mitarbeiter/-in des Medizinischen Zentrums für Informations- und Kommunikationstechnik (MIK): Herr Rainer Wiegand (DTS)
<i>Veranstaltungsort</i>	Wird Ihnen auf Ihrer Anmeldebestätigung/Seminarinformation mitgeteilt.
<i>Teilnehmerzahl</i>	<b>Maximal 10 Personen.</b>
<i>Kursgebühr pro Teilnehmer/-in</i>	105,00 €

### Termine:

<i>Kurs-Nr.</i>	<b>3200/26-PCG</b>
	Do. 23.04.2026, 9:00 – 16:00 Uhr <b>und</b> Fr. 24.04.2026, 9:00 – 12:15 Uhr

## 5 Anwendungsprogramme des Microsoft OFFICE 2021 Paketes

### 5.1 Einführung in MS WORD 2024: Gut dosiert in kleinen Schritten (3 Vormittage)

#### Kursbeschreibung:

<i>Titel</i>	<b>Workshop WORD 2024: Gut dosiert in kleinen Schritten (3 Vormittage)</b>
<i>Ziel</i>	Die Teilnehmer/-innen sind in der Lage, Texte zu erfassen, zu gestalten und zu überarbeiten.
<i>Inhalt</i>	<p>Durch die Seminaraufteilung in 3 Vormittage erhält der Kurs Workshop-Charakter und für die Teilnehmer/-innen ist es möglich, das in den jeweiligen Blöcken Gelernte im Alltag auszuprobieren und an den nachfolgenden Vormittagen zu vertiefen und zu festigen.</p> <ul style="list-style-type: none"> <li>➤ <b>Die wichtigsten neuen Funktionen von WORD 2024</b></li> <li>➤ <b>Erfassung, Bearbeitung, Speichern und Drucken von Dokumenten</b> (Texteingabe und -korrektur sowie öffnen, speichern und drucken von Dokumenten)</li> <li>➤ <b>Erstellen von Textdateien</b> (Texte eingeben, verändern, speichern, verschieben, markieren, kopieren, ausschneiden, löschen)</li> <li>➤ <b>Tabellen</b> (erstellen, bearbeiten, formatieren, einfügen, mit Rahmen arbeiten)</li> <li>➤ <b>Gestaltung und Formatierung</b> (Zeichen-/Absatz-/Abschnittsformatierung, Rahmen und Schattierung, Nummerierungen und Aufzählungen, Einzüge, Tabulatoren; Kopf- und Fußzeilen, Sonderzeichen, Seitenansicht)</li> <li>➤ <b>Zusätzliche Funktionen</b> (Silbentrennung, AutoKorrektur, Rechtschreibprüfung)</li> <li>➤ <b>Arbeiten im Erscheinungsbild (Corporate Identity) des Uni-Klinikums Erlangen</b> unter Verwendung der jeweils gängigen Dokumentvorlagen (Brief- und Faxvorlagen) der einzelnen Kliniken/ Einrichtungen.</li> </ul>
<i>Zielgruppe</i>	Alle Beschäftigten des UKER, die als Ersteinsteiger/-innen bzw. Umsteiger/-innen von anderen Systemen Word 2021 kennenlernen möchten.
<i>Kursvoraussetzung</i>	<p>Teilnahme am Kurs „Einführung in die Arbeit mit dem PC“ oder grundlegende Kenntnisse des Betriebssystems Windows 11 inkl. d. <b>WINDOWS EXPLORERS</b>.</p> <p><b>Die auf der Selbsteinschätzungs-Checkliste PC-Grundkenntnisse aufgeführten Fragen sollten alle mit „Ja“ beantwortet werden!</b></p>
<i>Referent/-in</i>	<p>Mitarbeiter/-in des Medizinischen Zentrums für Informations- und Kommunikationstechnik (MIK): Herr Lucas Bogumil (DTS)</p>
<i>Veranstaltungsort</i>	Wird Ihnen auf Ihrer Anmeldebestätigung/Seminarinformation mitgeteilt.
<i>Teilnehmerzahl</i>	<b>Maximal 8 Personen.</b>
<i>Kursgebühr pro Teilnehmer/-in</i>	90,00 €

**Termine:**

<i>Kurs-Nr,</i>	<b>3201/26-WOR</b>
Termine	Di. 16.06., Mi. 17.06. und Do. 18.06.2026, jeweils 9:00 – 12:15 Uhr

## 5.2 Einführung in Microsoft EXCEL 2024: Kompaktkurs (2 ganze Tage)

### Kursbeschreibung:

<i>Titel</i>	<b>Kompaktkurs EXCEL 2024</b>
<i>Ziel</i>	Die Anwender/-innen sind in der Lage, die grundsätzlichen Funktionen zu nutzen und eigene Tabellen zu erstellen und zu verwalten.
<i>Inhalt</i>	<ul style="list-style-type: none"> <li>➤ <b>Erste Schritte mit Excel 2024</b> Excel 2016 kennenlernen, Grundlagen der Tabellenbearbeitung, Arbeitsbildschirm</li> <li>➤ <b>Handhabung des Programmes</b> Aufbau von Arbeitsmappen, markieren von Zellen und Bereichen, öffnen, speichern, umbenennen und drucken von Arbeitsmappen und Tabellenblättern</li> <li>➤ <b>Daten eingeben, verändern und filtern</b> Eingeben von Werten, Zellen kopieren und verschieben, verschiedene Einfügeoptionen, Autoausfüllen, Spalten und Zeilen anpassen, einfügen, löschen, Relative und absolute Bezüge, Daten filtern und sortieren, Bezüge zwischen Tabellenblättern bzw. Arbeitsmappen</li> <li>➤ <b>Formeln und Bezüge</b> Einfache Berechnungen mit vorgegebenen Formeln (z. B. Auto-summe) und selbsterstellten Formeln</li> <li>➤ <b>Formate</b> Zahlen- und Schriftformate, Zellformatierungen, Bedingte Formatierung</li> <li>➤ <b>Grafische Darstellung von Daten</b> einfache Diagramme erstellen und schnell gestalten, Diagramme bearbeiten, spezielle Gestaltungsmöglichkeiten nutzen</li> <li>➤ <b>Hilfestellung bei konkreten Anwendungsbeispielen aus dem Arbeitsbereich</b></li> <li>➤ <b>Tipps &amp; Tricks</b></li> </ul>
<i>Zielgruppe</i>	Alle Beschäftigten des Universitätsklinikums, die Tabellen und Zahlenwerke gestalten und bearbeiten wollen. Alle Entscheidungsträger.
<i>Voraussetzung</i>	Teilnahme am Kurs „Einführung in die Arbeit mit dem PC“ oder grundlegende Kenntnisse des Betriebssystems Windows 11 inkl. d. WINDOWS EXPLORERS. <b>Die auf der Selbsteinschätzungs-Checkliste PC-Grundkenntnisse aufgeführten Fragen sollten <u>alle</u> mit „Ja“ beantwortet werden!</b>
<i>Referent/-in</i>	Mitarbeiter/-in des Medizinischen Zentrums für Informations- und Kommunikationstechnik (MIK): Herr Lukas Wala (IT für Forschung und Management) und Herr
<i>Veranstaltungsort</i>	Wird Ihnen auf Ihrer Anmeldebestätigung/Seminarinformation mitgeteilt.
<i>Teilnehmerzahl</i>	<b>Mindestens 4 und maximal 12 Personen.</b>
<i>Kursgebühr pro Teilnehmer/-in</i>	140,00 €

**Termine:**

<i>Kurs-Nr.</i>	<b>3202/26-EXC-01</b>
<i>Termine</i>	Di. 05.05.2026 <b>und</b> Do. 07.05.2026, jeweils 9:00 – 16:00 Uhr

### 5.3 Zielgerichteter Einsatz von Formeln, Funktionen und Filtern (1 Tag)

#### Kursbeschreibung:

<i>Titel</i>	<b>Microsoft Excel 2024: Fortgeschrittene Techniken: Zielgerichteter Einsatz von Formeln, Funktionen und Filtern</b>
<i>Ziel</i>	Die Anwender/-innen sind in der Lage, die grundsätzlichen Funktionen sicher zu nutzen, eigene Tabellen zu erstellen und zu verwalten, einfache Berechnungen durchzuführen, Bezüge herzustellen und Tabellen in grafischer Form darzustellen.
<i>Inhalt</i>	<ul style="list-style-type: none"> <li>➤ <b>Daten eingeben, verändern und filtern</b> Zellen schnell kopieren und verschieben, verschiedene Einfügeoptionen, Autoausfüllen</li> <li>➤ <b>Daten filtern und sortieren</b> Umgang mit größeren Datenmengen</li> <li>➤ <b>Fortgeschrittene Verwendung von Formeln und Funktionen</b> relative und absolute Bezüge, logische Problemlösung</li> <li>➤ <b>Formate</b> Bedingte Formatierung</li> <li>➤ <b>Grafische Darstellung von Daten</b> Diagramme erstellen, individuell anpassen und bearbeiten</li> <li>➤ <b>Einfache Pivot Tabellen</b></li> <li>➤ <b>Hilfestellung bei konkreten Anwendungsbeispielen aus dem Arbeitsbereich</b></li> <li>➤ <b>Tipps &amp; Tricks</b></li> </ul>
<i>Zielgruppe</i>	Alle Beschäftigten des Universitätsklinikums, die Tabellen und Zahlwerke gestalten und bearbeiten wollen. Alle Entscheidungsträger/-innen.
<i>Voraussetzung</i>	Besuch des Excel-Grundlagenkurses oder vergleichbare Kenntnisse.
<i>Referent/-in</i>	Mitarbeiter/-in des Medizinischen Zentrums für Informations- und Kommunikationstechnik (MIK): Herr Lukas Wala (IT für Forschung und Management) und Herr
<i>Veranstaltungsort</i>	Wird Ihnen auf Ihrer Anmeldebestätigung/Seminarinformation mitgeteilt.
<i>Teilnehmerzahl</i>	<b>Mindestens 4 und maximal 12 Personen.</b>
<i>Kursgebühr pro Teilnehmer/-in</i>	70,00 €

#### Termin:

<i>Kurs-Nr.</i>	<b>3203/26-EXC-FORT</b>
<i>Termin</i>	Do. 21.05.2026 von 9:00 – 16:00 Uhr

## 5.4 Onboarding – Office Einführung für Auszubildende am UK Erlangen (Word, Outlook, Excel & PowerPoint) → **An alle Ausbilder am UK Erlangen**

### Kursbeschreibung:

<i>Titel</i>	<b>Office Einführung für Auszubildende am UK Erlangen</b>
<i>Ziel &amp; Zielgruppe</i>	<p>Diese Schulungen sind speziell für Auszubildende konzipiert, die sich einen Überblick über die elementaren Funktionen der wichtigsten Office Programme Word, Excel, Outlook und PowerPoint verschaffen möchten.</p> <p>Was die Auszubildenden in diesen Kursen lernen, ist für Ihren Arbeitsalltag im Büro unabdingbar und sofort praktisch umsetzbar.</p> <p>Wir sind letztes Jahr im September 2025 mit dem Office-Modul Word Vers. 2021 gestartet und werden die weiteren Office-Module zeitnah mit den jeweiligen Ausbildern &amp; in Abstimmung mit dem entsprechenden Berufsschulplan zukünftig dann auch noch per Mail bzw. im MA-Portal bekanntgeben!</p>
<i>Ausbilder</i>	Bitte melden Sie sich bei uns, wenn Sie Ihre Azubis zu diesen Kursmodulen anmelden möchten: Renate Bachmann-Rank, Tel. 85-46387 bzw. gerne auch per mail: <a href="mailto:renate.bachmann-rank@uk-erlangen.de">renate.bachmann-rank@uk-erlangen.de</a>
<i>Inhalte</i>	<p><b>Outlook-Einführung</b></p> <ul style="list-style-type: none"> <li>➤ Grundlagen von Outlook: Komponenten und deren Aufgaben</li> <li>➤ Ansicht des Outlook-Fensters</li> <li>➤ E-Mails versenden, empfangen und verwalten</li> <li>➤ Arbeiten im Erscheinungsbild (Corporate Identity) des UK, z. B E-Mail-Signatur</li> <li>➤ Regeln und Abwesenheitsnotizen</li> <li>➤ Sende-Verteilerlisten</li> <li>➤ Terminkalender benutzen, Besprechungen organisieren</li> <li>➤ Webmail</li> <li>➤ Tipps &amp; Tricks</li> <li>➤ Übungen</li> </ul>
<i>Voraussetzung</i>	<p>Teilnahme am Kurs „Einführung in die Arbeit mit dem PC“ oder grundlegende Kenntnisse des Betriebssystems Windows 10 inkl. d. WINDOWS EXPLORERS sowie Umgang mit der Maus.</p> <p>Die auf der Selbsteinschätzungs-Checkliste PC-Grundkenntnisse aufgeführten Fragen sollten alle mit „Ja“ beantwortet werden!</p>
<i>Referent/-in</i>	Mitarbeiter/-in des Medizinischen Zentrums für Informations- und Kommunikationstechnik (MIK)
<i>Veranstaltungsort</i>	Wird Ihnen auf Ihrer Anmeldebestätigung/Seminarinformation mitgeteilt.
<i>Teilnehmerzahl</i>	Mindestens 4 und maximal 15 Personen.
<i>Kursgebühr pro Teilnehmer/-in</i>	150,00 € für alle 4 Office-Module

### Termin:

<i>Kurs-Nr.</i>	<b>3203/26-Office-Azubis-UK-Outlook</b>
<i>Termin</i>	Voraussichtlich im Juni 2026 von 9:00 bis 12:15 Uhr

	<p><b>Excel-Einführung</b></p> <ul style="list-style-type: none"> <li>➤ Erste Schritte mit EXCEL 2021</li> <li>➤ Handhabung des Programmes</li> <li>➤ Daten eingeben, verändern und filtern</li> <li>➤ Formeln und Bezüge</li> <li>➤ Formate</li> <li>➤ Grafische Darstellung von Daten</li> <li>➤ Tabellen zum Druck ins richtige Layout bringen: Kopf- und Fußzeilen, Seitennummerierung, verschiedene Druckformate</li> <li>➤ Hilfestellung bei konkreten Anwendungsbeispielen aus dem Arbeitsbereich</li> <li>➤ Tipps &amp; Tricks</li> <li>➤ Übungen</li> </ul>
--	--

<i>Kurs-Nr.</i>	<b>3203/25-Office-Azubis-UK-Excel</b>
Termin	1 Schulungstag von 9:00 bis 16:00 Uhr

	<p><b>PowerPoint-Einführung</b></p> <p><b>Erste Schritte mit PowerPoint</b></p> <ul style="list-style-type: none"> <li>➤ Die Benutzeroberfläche und grundlegende Funktionen von POWERPOINT 2024</li> <li>➤ Das Menüband</li> <li>➤ Grundlagen zum Arbeiten mit Präsentationen</li> <li>➤ Platzhalter mit Textinhalten bearbeiten</li> <li>➤ Elemente kopieren und verschieben</li> <li>➤ Die Hilfefunktion von PowerPoint nutzen</li> </ul> <p><b>Aufbau einer Präsentation unter Berücksichtigung des Erscheinungsbildes des Klinikums (Corporate Identity)</b></p> <ul style="list-style-type: none"> <li>➤ Ansichten in PowerPoint effektiv nutzen</li> <li>➤ Mit verschiedenen Folienelementen arbeiten</li> <li>➤ Bildschirmpräsentation erstellen und steuern</li> <li>➤ Grundlegende Textgestaltung</li> <li>➤ Text korrigieren, suchen und ersetzen</li> <li>➤ Folien &amp; Begleitmaterial wie z. B. Handzettel, drucken</li> <li>➤ Präsentationen verwalten</li> <li>➤ Praktische Übungen</li> </ul> <p><b>Objekte auf Folien erzeugen und gestalten</b></p> <ul style="list-style-type: none"> <li>➤ Zeichenobjekte erzeugen und gestalten</li> <li>➤ Grafiken &amp; Medien verwenden</li> <li>➤ Objekte platzieren und ausrichten</li> </ul> <p>Organigramme und andere SmartArt-Grafiken erzeugen &amp; gestalten</p>
--	--

<i>Kurs-Nr.</i>	<b>3203/25-Office-Azubis-UK-PowerPoint</b>
Termin	½ Schulungstag von 9:00 bis 12:15 Uhr

	<p><b>Word-Einführung</b></p> <ul style="list-style-type: none"><li>➤ Die wichtigsten Funktionen von WORD 2021</li><li>➤ Erfassung, Bearbeitung, Speichern und Drucken von Dokumenten</li><li>➤ Erstellen von Textdateien</li><li>➤ Gestaltung und Formatierung</li><li>➤ Abschnitte, Spalten, Kopf- und Fußzeilen</li><li>➤ Tabellen</li><li>➤ Zusätzliche Funktionen wie Dokumente speichern, schützen &amp; senden</li><li>➤ Arbeiten im Erscheinungsbild (Corporate Identity) des UK Erlangen</li><li>➤ Word-Hilfe nutzen</li><li>➤ Texterstellung automatisieren (Rechtschreibung, Autokorrektur, Synonyme)</li><li>➤ Tipps &amp; Tricks</li><li>➤ Übungen</li></ul>
--	---

<i>Kurs-Nr.</i>	<b>3203/25-Office-Azubis-UK-Word</b>
Termin	1 Schulungstag von 9:00 bis 16:00 Uhr

## 6 Einführung in die PEP-Software Breitenbach für neue Stationsleitungskräfte (Dienstplanende)

### Kursbeschreibung:

<i>Titel</i>	<b>Einführung in die PEP-Software Breitenbach</b>
<i>Inhalt</i>	<ul style="list-style-type: none"> <li>➤ Einführung Dienstplanung</li> <li>➤ Anmeldung in Breitenbach/ESS</li> <li>➤ Grundlagen im p200self für Mitarbeitende (Wunschdienstplan)</li> <li>➤ Grundlagen im Produktiv-System Breitenbach</li> <li>➤ Übersicht über die Bereiche/Funktionen der Software</li> <li>➤ Erklärung der grundlegenden, wichtigsten Funktionen in den einzelnen Bereichen</li> <li>➤ Grundlagen der Dienstplanung in PEP Breitenbach</li> <li>➤ Schichtmodelle/Ausfallzeitarten/Merkmale/Tätigkeiten</li> <li>➤ Dienstplanung unter Berücksichtigung von ArbZG, TV-L und Dienstvereinbarungen</li> <li>➤ Zeitkorrekturen/Anlegen von Nebenzeiten</li> <li>➤ Eigenheiten besonderer Ausfallzeitarten (z. B. AV/AK/KS/ZA/ER/FB/DR)</li> <li>➤ Praktische Übungen</li> </ul>
<i>Zielgruppe</i>	Die offiziell benannten neuen Mitarbeitenden in Stationsleitungspositionen (Dienstplanende)
<i>Voraussetzung</i>	<ul style="list-style-type: none"> <li>➤ Grundkenntnisse im Umgang mit dem Browser</li> <li>➤ Allgemeine PC-Grundkenntnisse</li> </ul>
<i>Referent/-in</i>	Mitarbeiter/-in der Pflegedirektion Stabsstelle Anwenderbetreuung Dienstplanung: Herr Tobias Buchdrucker oder Frau Janine Erdmann
<i>Veranstaltungsort</i>	Wird Ihnen auf Ihrer Anmeldebestätigung/Seminarinformation mitgeteilt.
<i>Anmeldung</i>	<p>Bitte melden Sie sich in Abstimmung mit ihrer/ihrem Vorgesetzten über das Mitarbeitendenportal an: <b><u>Anwenderbetreuung Dienstplanung Pflege- und Funktionsdienst - Mitarbeitendenportal (uk-erlangen.de)</u></b></p> <p>Sollten Sie sich wieder abmelden müssen, teilen Sie uns dies bitte zusätzlich per E-Mail an <b><u>pd-dienstplanung@uk-erlangen.de</u></b> mit. Rückfragen an Herrn Tobias Buchdrucker: Tel. 85-4 68 90 bzw. per E-Mail: <b><u>tobias.buchdrucker@uk-erlangen.de</u></b> oder <b><u>pd-dienstplanung@uk-erlangen.de</u></b></p>
<i>Teilnehmerzahl</i>	<b>Maximal 10 Personen.</b>
<i>Teilnahme</i>	Die Teilnahme an diesem Kurs ist für alle Mitarbeiter/-innen des Uni-Klinikums <b>kostenlos! Externe Mitarbeiter(innen) sind nicht zur Teilnahme berechtigt.</b>

**Termine:**

<i>Kurs-Nr.</i>	<b>3204/26-PEP-BREIT-02</b>
<i>Termin</i>	Di.17.02.2026 von 10:00 – 13:30 Uhr

<i>Kurs-Nr.</i>	<b>3204/26-PEP-BREIT-03</b>
<i>Termin</i>	Mi.11.03.2026 von 10:00 – 13:30 Uhr

<i>Kurs-Nr.</i>	<b>3204/26-PEP-BREIT-04</b>
<i>Termin</i>	Mi.08.04.2026 von 10:00 – 13:30 Uhr

<i>Kurs-Nr.</i>	<b>3204/26-PEP-BREIT-05</b>
<i>Termin</i>	Di.12.05.2026 von 10:00 – 13:30 Uhr

<i>Kurs-Nr.</i>	<b>3204/26-PEP-BREIT-06</b>
<i>Termin</i>	Di.09.06.2026 von 10:00 – 13:30 Uhr

<i>Kurs-Nr.</i>	<b>3204/26-PEP-BREIT-07</b>
<i>Termin</i>	Di.07.07.2026 von 10:00 – 13:30 Uhr

## **7 Klinisches Arbeitsplatzsystem (KAS) - Meona**

Auf allen („Normal“-)Stationen im ganzen Universitätsklinikum Erlangen wurden grundlegende Funktionalitäten, der sogenannte „Basissockel“, eingeführt. Funktionen wie insbesondere Verlegungen/Entlassungen, die Anforderung radiologischer Leistungen, sowie die Pflegeplanung und –dokumentation wurden dabei von SAP IS-H, WebRIS und Soarian Clinicals auf Meona umgestellt. Zudem wurde die elektronische Kurve inkl. Medikation eingeführt.

**Bitte beachten Sie, dass Meona ein Medizinprodukt der Klasse IIa ist und daher eine Einweisung vor der Nutzung erfordert!**

Für die Einweisung steht Ihnen die Lernplattform „**Totara Learn**“ zur Verfügung.

Sie können sich auf folgender Seite im Mitarbeitendenportal für Ihren Kurs einschreiben:

Mitarbeitendenportal → MIK → Projektbereiche (intern) → KAS-Pro → Teilprojekte → TP SCHUL – Schulung → 60 Organisation (TP SCHUL) → Projektkommunikation MIK-UKER (TP SCHUL) → MEONA – Schulungsprogramm (E-Learning) oder unter dem folgenden Link:

**[Meona - Schulungsprogramm \(E-Learning\)](#)**

Alternativ können Sie die Lernplattform auch direkt über folgenden Link im „**Edge**“-Browser aufrufen:

**<https://totara.uk-erlangen.de>**

Im Mitarbeitendenportal unter MIK → Öffentlicher Bereich → IT-Handbücher → Totara learn finden Sie zudem alle wichtigen Informationen und einen FAQ-Bereich.

Für Informationen und Rückfragen stehen wir Ihnen gerne unter **[kas-projekt@uk-erlangen.de](mailto:kas-projekt@uk-erlangen.de)** zur Verfügung! Für spezielle Fragen zu Ihrem Bereich können Sie sich auch an Ihren KAS-Beauftragten wenden. In den **IT-Handbüchern** (im MA-Portal) finden Sie zudem alle wichtigen Informationen und einen FAQ-Bereich.

## 8 TriNetX-Plattform zur Kohortenrecherche für Forschungsprojekte (Online-Schulung per Webex)

### Kursbeschreibung:

<i>Titel</i>	<b>Schulung TriNetX-Portal zur Kohortenrecherche für Forschungsprojekte (Online-Schulung)</b>
<i>Inhalt</i>	Mit dem TriNetX-Portal steht am Uniklinikum Erlangen eine komfortable Lösung für die Zusammenstellung von Kohorten für Forschungsprojekte zur Verfügung. Diese Schulung richtet sich an ärztliche Mitarbeiter/-innen des Klinikums, die das TriNetX-Portal nutzen möchten. <ul style="list-style-type: none"> <li>➤ Aufbau und Nutzung des TriNetX-Portals</li> <li>➤ Definition von Ein- &amp; Ausschlusskriterien</li> <li>➤ Analyse der Zusammensetzung von Kohorten</li> <li>➤ Gemeinsame Bearbeitung von Kohorten im TriNetX-Portal</li> </ul>
<i>Zielgruppe</i>	Alle ärztlichen Mitarbeiter/-innen des Klinikums
<i>Voraussetzung</i>	Wichtig: Bitte stellen Sie vor der Schulung einen Nutzerantrag für das TriNetX-System: <b><a href="https://bkvs.intranet.uk-erlangen.de/login.php">https://bkvs.intranet.uk-erlangen.de/login.php</a></b> damit Sie Ihren Zugang in der Schulung nutzen können.
<i>Referent/-in</i>	Mitarbeiter/-in des Medizinischen Zentrums für Informations- und Kommunikationstechnik (MIK): Herr Dipl.-Inf. Igor Engel (IT für Forschung und Management)
<i>Dauer</i>	1 Std.
<i>Veranstaltungsort</i>	Die Veranstaltung wird in Form einer Online-Schulung durchgeführt. Für die Teilnahme benötigen Sie ein internetfähiges Endgerät optional mit Kamera/Mikrofon. Den Einladungslink erhalten Sie rechtzeitig vor Kursbeginn per E-Mail.
<i>Anmeldung</i>	Bitte melden Sie sich über das Mitarbeitendenportal an: <b><a href="https://maport.intranet.uk-erlangen.de/x/jaBtAQ">https://maport.intranet.uk-erlangen.de/x/jaBtAQ</a></b> Rückfragen an Herrn Igor Engel: Tel. <b>4 72 87</b> bzw. per E-Mail: <b><a href="mailto:igor.engel@uk-erlangen.de">igor.engel@uk-erlangen.de</a></b>
<i>Teilnehmerzahl</i>	<b>Maximal 10 Personen pro Termin.</b>
<i>Teilnahme</i>	Die Teilnahme an diesem Kurs ist für alle ärztlichen Mitarbeiter/-innen des Uni-Klinikums <b>kostenlos! Externe Mitarbeiter/-innen sind nicht zur Teilnahme berechtigt.</b>

### Termine:

<i>Kurs-Nr.</i>	<b>3205/26-TRINETX-01</b>
<i>Termin</i>	Do. 26.03.2026, 16:00 – 17:00 Uhr
<i>Kurs-Nr.</i>	<b>3204/26-TRINETX-02</b>
<i>Termin</i>	Do. 25.06.2026, 16:00 – 17:00 Uhr

## 9 Workshop Basic Bioinformatics Skills

### Kursbeschreibung:

Titel	<b>Basic Bioinformatics Skills</b>
<i>Inhalt</i>	<p>Dieser eintägige Workshop vermittelt den Teilnehmenden grundlegende Kenntnisse der Bioinformatik, gibt praktische Tipps für den Einstieg in ein Bioinformatik-Projekt und lehrt bewährte Methoden zur Datenanalyse und Ergebnispräsentation. Zudem beinhaltet der Workshop praktische Übungen zur Erkundung und zum Verständnis der Kommandozeilenschnittstelle.</p> <p>Der Workshop umfasst die folgenden Themen:</p> <ul style="list-style-type: none"> <li>• Einführung in die Bioinformatik</li> <li>• Bioinformatik-Workflow (Qualitätskontrolle, Analyse, Visualisierung, Austausch)</li> <li>• Reproduzierbare Forschung in der Datenanalyse</li> <li>• Einrichten und Verwalten eines Bioinformatik-Projekts sowie Namenskonventionen</li> <li>• Unix-Shell, Grundlagen der Kommandozeile. Grundlegende Navigation und Dateioperationen, Anzeigen von Dateiinhalten, Umgang mit gängigen komprimierten Formaten. Arbeiten mit Streams und Umleitung sowie Verwalten und Interagieren mit Prozessen</li> <li>• Unix-Pipe, Erstellen von Workflow und Grundlegende reguläre Ausdrücke</li> <li>• Abrufen von Bioinformatik-Daten, Datentransfer und -download. Einführung in öffentliche Datenbanken</li> <li>• Reproduzierbare Befehlsausführung. Schreiben eines einfachen, mehrzeiligen Shell-Skripts</li> </ul> <p>Am Ende des Workshops werden die Teilnehmer in der Lage sein, sich in der Linux-Umgebung im Terminal zurechtzufinden und sich bei der Arbeit mit Bioinformatik-Software sicher zu fühlen.</p>
<i>Unterrichtssprache</i>	Der Workshop wird auf <b>Englisch</b> abgehalten.
<i>Zielgruppe</i>	<p>Dieser Workshop richtet sich an Forschende, die neu in der Bioinformatik sind und die Kommandozeilenschnittstelle für ihre Analysen nutzen möchten.</p> <p>Sofern die Teilnehmenden keine vergleichbaren Vorkenntnisse nachweisen können, ist die Teilnahme an diesem Workshop Voraussetzung für die Teilnahme an weiteren CUBiDA-Workshops.</p>
<i>Voraussetzung</i>	Für diesen Workshop sind keine Vorkenntnisse erforderlich.
<i>Referent/-in</i>	<p>Mitarbeiter/-in der Core Unit für Bioinformatik und Datenintegration und – analyse (CUBiDA):</p> <p>Frau Dr. Leila Taher Herr Manoj Kumar Selvaraju</p>
<i>Termin</i>	Termine werden auf der Webseite der CUBiDA ( <a href="https://www.mik.uk-erlangen.de/ueber-uns/cubida/training/">https://www.mik.uk-erlangen.de/ueber-uns/cubida/training/</a> ) bekanntgegeben. Bei ausreichender Teilnehmerzahl sind individuelle Termine möglich.
<i>Veranstaltungsort</i>	Wird Ihnen auf Ihrer Anmeldebestätigung/Seminarinformation mitgeteilt.
<i>Teilnehmerzahl</i>	<b>Min. 6 und max. 15 Personen</b>
<i>Teilnahmegebühr</i>	150,00 €
<i>Teilnahme</i>	Bitte melden Sie sich unter <a href="https://www.mik.uk-erlangen.de/ueber-uns/cubida/training/">https://www.mik.uk-erlangen.de/ueber-uns/cubida/training/</a> an.

## 10 Workshop Basic R for Bioinformatics

### Kursbeschreibung:

<i>Titel</i>	<b>Basic R for Bioinformatics</b>
<i>Inhalt</i>	<p>Dieser eintägige Workshop führt in R als Werkzeug für die bioinformatische Datenanalyse ein. Die Teilnehmer lernen die Grundlagen der Programmiersprache R kennen, darunter Datenstrukturen, grundlegende Programmierkonzepte sowie das Importieren, Bearbeiten und Visualisieren biologischer Daten.</p> <p>Am Ende des Workshops können die Teilnehmenden:</p> <ul style="list-style-type: none"> <li>• Die RStudio-Umgebung nutzen und R-Projekte verwalten</li> <li>• Grundlegende R-Datenstrukturen (Vektoren, Matrizen, Dataframes) verstehen und anwenden</li> <li>• Daten importieren und bearbeiten</li> <li>• Einfache Visualisierungen mit den Basisgrafiken von R erstellen.</li> <li>• R-Pakete installieren und laden</li> </ul> <p><b>Der Workshop umfasst die folgenden Themen:</b></p> <ul style="list-style-type: none"> <li>• Grundlagen zu RStudio und dem RStudio-Terminal</li> <li>• R als Taschenrechner und Einführung in Hilfeseiten</li> <li>• Grundlegende Datentypen (numerisch, Zeichenkette, logisch)</li> <li>• Einführung in Vektoren, Matrizen und Listen. Grundlagen der Indizierung und Teilmengenbildung sowie Arbeiten mit Dataframes</li> <li>• Kontrollablauf mit if/else-Anweisungen und Schleifen</li> <li>• Funktionen und Gültigkeitsbereich. Verwendung von Argumenten und Rückgabewerten. Definieren eigener Funktionen</li> <li>• Datenimport, Hinzufügen und Ändern von Spalten, Sortieren von Daten, Basis-R-Diagramme, Überblick über das Bioconductor-Projekt, Installieren und Laden von Paketen.</li> </ul> <p>Reproduzierbare Bioinformatik-Forschung. Verwendung von Code als Dokumentation und Markdown für Projekt-Notebooks.</p>
<i>Unterrichtssprache</i>	Der Workshop wird auf <b>Englisch</b> abgehalten.
<i>Zielgruppe</i>	Dieser Workshop richtet sich an Forscher, die noch keine Erfahrung mit der R-Programmierung haben und R für ihre bioinformatischen Datenanalysen einsetzen möchten.
<i>Voraussetzung</i>	Teilnahme am Workshop „ <b>Basic Bioinformatics Skills</b> “ oder nachweisbare gleichwertige Vorkenntnisse. Bei Fragen zu den Voraussetzungen können Sie uns jederzeit kontaktieren.
<i>Referent/-in</i>	Mitarbeiter/-in der Core Unit für Bioinformatik und Datenintegration und – analyse (CUBiDA): Frau Dr. Leila Taher Herr Manoj Kumar Selvaraju
<i>Termin</i>	Termine werden auf der Webseite der CUBiDA ( <a href="https://www.mik.uk-erlangen.de/ueber-uns/cubida/training/">https://www.mik.uk-erlangen.de/ueber-uns/cubida/training/</a> ) bekanntgegeben. Bei ausreichender Teilnehmerzahl sind individuelle Termine möglich.
<i>Veranstaltungsort</i>	Wird Ihnen auf Ihrer Anmeldebestätigung/Seminarinformation mitgeteilt.
<i>Teilnehmerzahl</i>	<b>Min. 6 und max. 15 Personen</b>
<i>Teilnahmegebühr</i>	150,00 €
<i>Teilnahme</i>	Bitte melden Sie sich unter <a href="https://www.mik.uk-erlangen.de/ueber-uns/cubida/training/">https://www.mik.uk-erlangen.de/ueber-uns/cubida/training/</a> an.

## 11 Workshop Bioinformatics Analysis of (bulk) RNA-seq Data

### Kursbeschreibung:

Titel	<b>Bioinformatics Analysis of (bulk) RNA-seq Data</b>
Inhalt	<p>Die Teilnehmenden an diesen zweitägigen Workshop erhalten einen Überblick über die biologischen und technischen Grundlagen der Bulk-RNA-Seq-Technologie, praktische Tipps zum Versuchsaufbau und lernen die RNA-Seq-Analysepipeline sowie die nachfolgenden Analyseschritte der resultierenden Daten kennen. Der Workshop beinhaltet außerdem praktische Übungen, in denen die verschiedenen Schritte der Analysepipeline in RStudio erkundet und durchgeführt werden.</p> <p>Der Workshop umfasst die folgenden Themen</p> <ul style="list-style-type: none"> <li>▪ Einführung in die RNA-Sequenzierung.</li> <li>▪ Anzeigen und Interpretieren von FASTQ-Dateien</li> <li>▪ Qualitätskontrolle von Sequenzierungsdaten mit FASTQC</li> <li>▪ Adapter- und Qualitäts-Trimming von Sequenzierungsdaten mit TrimGalore</li> <li>▪ Zuordnung von Sequenzierungsdaten zu einem Referenzgenom/Transkriptom</li> <li>▪ Transkriptquantifizierung mit Salmon</li> <li>▪ Differenzielle Expressionsanalyse mit DESeq2</li> <li>▪ Visualisierung differentiell exprimierter Gene</li> <li>▪ Funktionelle Anreicherungsanalyse mit gProfiler2</li> <li>▪ Zusammenführung von Berichten mit interaktiven Diagrammen für multiple bioinformatische Analysen mit MultiQC</li> <li>▪ Am Ende des Workshops werden die Teilnehmer in der Lage sein, einen typischen RNA-Seq-Workflow auf einem kleinen Datensatz durchzuführen und die wesentlichen Schritte der Datenexploration, -analyse und -interpretation zu verstehen.</li> </ul>
Unterrichtssprache	Der Workshop wird auf <b>Englisch</b> abgehalten.
Zielgruppe	Medizin- und BiowissenschaftlerInnen mit geringer oder keiner Programmiererfahrung.
Voraussetzung	<p>Dieser Workshop bietet eine einsteigerfreundliche Einführung in die RNA-Seq-Analyse. Um aktiv teilnehmen und dem Workshop folgen zu können, sind grundlegende Kenntnisse der Statistiksoftware R unerlässlich. Dazu gehören der sichere Umgang mit der R-Syntax (z. B. Variablendeklaration, Funktionsaufrufe, logische Operationen), den wichtigsten R-Datenstrukturen (Vektoren, Listen und Dataframes), grundlegenden Techniken zur Manipulation und Transformation von Dataframes (Pakete wie dplyr und tidyr) sowie der R-Hilfe.</p> <p>Wir empfehlen dringend, vor der Anmeldung zu diesem Workshop einen Einführungskurs in R zu absolvieren. Zudem ist die Teilnahme am Workshop „<b>Basic Bioinformatics Skills</b>“ oder der Nachweis gleichwertiger Vorkenntnisse erforderlich. Bei Fragen zu den Voraussetzungen können Sie uns jederzeit kontaktieren.</p>
Referent/-in	<p>Mitarbeiter/-in der Core Unit für Bioinformatik und Datenintegration und -analyse (CUBiDA):</p> <p>Frau PD Dr. Leila Taher Herr Manoj Kumar Selvaraju</p>

<https://maport.intranet.uk-erlangen.de> (Zentrale Dienste → MIK → IT-Schulungen)

---

<i>Termin</i>	Termine werden auf der Webseite der CUBiDA ( <a href="https://www.mik.uk-erlangen.de/ueber-uns/cubida/">https://www.mik.uk-erlangen.de/ueber-uns/cubida/</a> ) bekanntgegeben. Bei ausreichender Teilnehmerzahl sind individuelle Termine möglich..
<i>Veranstaltungsort</i>	Wird Ihnen auf Ihrer Anmeldebestätigung/Seminarinformation mitgeteilt.
<i>Teilnehmerzahl</i>	<b>Min. 6 und max. 15 Personen</b>
<i>Teilnahmegebühr</i>	300,00 €
<i>Teilnahme</i>	Bitte melden Sie sich unter <a href="https://www.mik.uk-erlangen.de/ueber-uns/cubida/training/">https://www.mik.uk-erlangen.de/ueber-uns/cubida/training/</a> an.

## 12 Workshop Bioinformatics analysis of ATAC-seq data

### Kursbeschreibung:

Titel	<b>Bioinformatics analysis of ATAC-seq data</b>
Inhalt	<p>Dieser zweitägige Workshop bietet einen Überblick über die ATAC-Seq-Technologie (Assay for Transposase-Accessible Chromatin with Sequencing) und erläutert deren biologische und technische Grundlagen. Die Teilnehmenden lernen die einzelnen Schritte der ATAC-Seq-Datenanalyse kennen, von der ersten Datenverarbeitung bis hin zu nachfolgenden Analysen. Der Workshop beinhaltet praktische Übungen, in denen die Teilnehmenden die wichtigsten Analyseschritte selbstständig erkunden und durchführen können.</p> <p>Der Workshop umfasst die folgenden Themen:</p> <ul style="list-style-type: none"> <li>▪ Einführung in die Chromatinzugänglichkeit und die ATAC-Seq-Technologie</li> <li>▪ Qualitätskontrolle von ATAC-Seq-Rohdaten mit FastQC</li> <li>▪ Zuordnung von Reads zum Referenzgenom mit Bowtie2/BWA</li> <li>▪ Einführung in Peak-Calling-Algorithmen</li> <li>▪ Peak-Calling und -Filterung mit MACS2</li> <li>▪ Einführung in die Datenvisualisierung mit IGV</li> <li>▪ Signalvisualisierung mit deepTool</li> <li>▪ Einführung in die differentielle Zugänglichkeitsanalyse.</li> <li>▪ Differenzielle Zugänglichkeitsanalyse von Replikaten mit DiffBind</li> <li>▪ Einführung in die Motiv-Anreicherungsanalyse</li> <li>▪ Motiv-Anreicherungsanalyse mit HOMER</li> <li>▪ Gen-Ontologie-Analyse mit clusterProfiler. Aggregation von Berichten mit interaktiven Diagrammen für multiple bioinformatische Analysen mit MultiQC</li> </ul> <p>Nach erfolgreichem Abschluss dieses Workshops können die Teilnehmenden:</p> <ul style="list-style-type: none"> <li>• Die Prinzipien von ATAC-seq und seine Anwendungen in Chromatin-Zugänglichkeitsstudien verstehen</li> <li>• Qualitätskontrollen an ATAC-seq-Rohdaten durchführen</li> <li>• Reads mithilfe geeigneter Tools dem Referenzgenom zuordnen</li> <li>• Potenzielle Verzerrungen in ATAC-seq-Daten identifizieren und beseitigen</li> <li>• Peaks bestimmen und differentiell zugängliche Regionen identifizieren</li> <li>• Weiterführende Analysen wie Motiv-Anreicherung und Genontologie-Analyse durchführen</li> <li>• ATAC-seq-Daten mithilfe verschiedener Tools visualisieren und interpretieren             <ul style="list-style-type: none"> <li>▪ Die Grenzen und Herausforderungen der ATAC-seq-Datenanalyse verstehen</li> </ul> </li> </ul>
Unterrichtssprache	Der Workshop wird auf <b>Englisch</b> abgehalten.
Zielgruppe	Dieser Workshop richtet sich an biomedizinische Forscher mit einem grundlegenden Interesse an ATAC-seq.

<i>Voraussetzung</i>	<p>Der Workshop ist anfängerfreundlich in Bezug auf die ATAC-seq-Analyse, setzt aber grundlegende <b>Kenntnisse im Umgang mit der Kommandozeile, Skriptsprachen (wie z. B. Bash) und der statistischen Umgebung R</b> voraus.</p> <p>Die Teilnahme an <b>allen CUBiDA-Workshops (mit Ausnahme des Workshops „Basic Bioinformatics Skills“)</b> setzt die vorherige Teilnahme am Workshop „<b>Basic Bioinformatics Skills</b>“ oder den Nachweis gleichwertiger Grundkenntnisse voraus. Bei Fragen zu den Voraussetzungen können Sie uns jederzeit kontaktieren.</p>
<i>Referent/-in</i>	<p>Mitarbeiter/-in der Core Unit für Bioinformatik und Datenintegration und – analyse (CUBiDA): Frau PD Dr. Leila Taher Herr Manoj Kumar Selvaraju</p>
<i>Termin</i>	<p>Termine werden auf der Webseite der CUBiDA (<a href="https://www.mik.uk-erlangen.de/ueber-uns/cubida/">https://www.mik.uk-erlangen.de/ueber-uns/cubida/</a>) bekanntgegeben. Bei ausreichender Teilnehmerzahl sind individuelle Termine möglich.</p>
<i>Veranstaltungsort</i>	<p>Wird Ihnen auf Ihrer Anmeldebestätigung/Seminarinformation mitgeteilt.</p>
<i>Teilnehmerzahl</i>	<p><b>Min. 6 und max. 15 Personen</b></p>
<i>Teilnahmegebühr</i>	<p>300,00 €</p>
<i>Teilnahme</i>	<p>Bitte melden Sie sich unter <a href="https://www.mik.uk-erlangen.de/ueber-uns/cubida/training/">https://www.mik.uk-erlangen.de/ueber-uns/cubida/training/</a> an.</p>

## 13 Medizinische Datenauswertung mit R

### 13.1 Einführung in medizinische Datenauswertungen mit R

#### Kursbeschreibung:

<i>Titel</i>	<b>Einführung in medizinische Datenauswertungen mit R</b>
<i>Inhalt</i>	<p>Die freie <i>Software "R"</i> (<a href="http://www.r-project.org">www.r-project.org</a>) bietet eine mächtige Softwareumgebung für die statistische Datenauswertung und Grafikerzeugung. Bereits einfache R-Programme ermöglichen die Nutzung und Automatisierung zahlreicher Analysemethoden, die sich für vielfältige medizinische und wissenschaftliche Anwendungsfälle eignen.</p> <p>Diese eintägige Schulung erläutert die Besonderheiten von R-Syntax, die Bedeutung der Programmierung für nachvollziehbare Datenauswertungen, elementare R-Datenstrukturen und R-Funktionen, sowie Methoden für reproduzierbare R-Auswertungen. Ebenso wird auf die Erzeugung publikationsfähiger Grafiken und Tabellen eingegangen.</p> <p>Anhand einfacher Beispiele üben die Teilnehmer das Laden und gezielte Adressieren tabellarisch strukturierter Daten, wenden elementare R-Funktionen zur grafischen und statistischen Analyse strukturierter Patientendaten an, und lernen unterschiedliche Wege kennen, sich zu spezifischeren R-Funktionen und Bibliotheken selbständig zu informieren.</p>
<i>Zielgruppe</i>	Ihr Bedarf an grafischen bzw. statistischen Datenanalysen übersteigt die gängigen Bordmittel herkömmlicher Tabellenkalkulationssoftware.
<i>Voraussetzung</i>	Keine Berührungssängste gegenüber einfacher Programmierung (Syntax). Falls vorhanden: Bitte eigenes Notebook mit installiertem R und RStudio mitbringen: <a href="https://posit.co/download/rstudio-desktop/">(https://posit.co/download/rstudio-desktop/)</a>
<i>Referent/-in</i>	Mitarbeiter/-in des Medizinischen Zentrums für Informations- und Kommunikationstechnik (MIK): Herr Dr. Jonathan Mang (IT für Forschung und Management)
<i>Veranstaltungsort</i>	Wird Ihnen auf Ihrer Anmeldebestätigung/Seminarinformation mitgeteilt.
<i>Teilnehmerzahl</i>	<b>Maximal 10 Personen.</b>
<i>Kursgebühr pro Teilnehmer:in</i>	100,00 €

#### Termin:

<i>Kurs-Nr.</i>	<b>3206/26-STAT-R</b>
<i>Termin</i>	Mi. 20.05.2026, 9:00 – 16:00 Uhr

## 13.2 Workshop R for Genomics

### Kursbeschreibung:

Titel	R for Genomics
Inhalt	<p>Dieser zweitägige Workshop führt die Teilnehmenden in die Grundlagen der Nutzung von R für die Analyse genomischer Daten ein. Der Schwerpunkt liegt auf bewährten Programmierpraktiken (<i>Good Coding Practices</i>), der Datenaufbereitung (<i>Data Wrangling</i>) mit <code>dplyr</code> und <code>tidyr</code> sowie der Datenvisualisierung mit <code>ggplot2</code>. Die Teilnehmenden lernen, effizient mit gängigen genomischen Datenformaten zu arbeiten, und entwickeln die notwendigen Fähigkeiten für eigenständige Analysen in der R-Umgebung.</p> <p>Nach erfolgreichem Abschluss dieses Workshops sind die Teilnehmenden in der Lage:</p> <ul style="list-style-type: none"> <li>• Bewährte Programmierpraktiken für Reproduzierbarkeit und Wartbarkeit zu verstehen und anzuwenden</li> <li>• Verschiedene genomische Datenformate effizient zu laden und zu handhaben</li> <li>• Techniken der Datenmanipulation unter Verwendung des <code>dplyr</code>-Pakets sicher zu beherrschen</li> <li>• Daten mithilfe des <code>tidyr</code>-Pakets effektiv umzuformen und zu bereinigen</li> <li>• Informative und visuell ansprechende Grafiken mit dem <code>ggplot2</code>-Paket zu erstellen</li> <li>• Grafiken durch Titel, Beschriftungen, Legenden, Farben, Themes und Skalen individuell anzupassen</li> <li>• Verschiedene für die Genomik relevante Diagrammtypen zu generieren</li> <li>• Ein Verständnis für gängige Datenstrukturen und Analysen in der Genomforschung zu entwickeln</li> <li>• Das Selbstvertrauen und die Kompetenzen zu erlangen, um grundlegende genomische Datenanalysen in R eigenständig durchzuführen</li> </ul> <p>Der Workshop umfasst die folgenden Themen:</p> <ul style="list-style-type: none"> <li>• Einrichtung einer R-Umgebung (Paketinstallation und -verwaltung, Projekteinrichtung und -organisation)</li> <li>• Schreiben von sauberem, lesbarem und reproduzierbarem Code</li> <li>• Effektives Kommentieren und Dokumentieren von Code</li> <li>• Wiederholung der Grundlagen der R-Programmierung (Datenstrukturen, Kontrollstrukturen, Funktionen)</li> <li>• Einführung in gängige Genomikdaten und Dateiformate</li> <li>• Laden von Daten in R</li> <li>• Arbeiten mit Dataframes</li> <li>• Datenaufbereitung mit <code>dplyr</code>. Tibbles. Datenmanipulationsfunktionen (<code>filter</code>, <code>select</code>, <code>mutate</code>, <code>arrange</code>, <code>rename</code>, <code>group_by</code> und <code>summarize</code>).</li> <li>• Der Pipe-Operator. Zwei-Tabellen-Funktionen (<code>inner_join</code>, <code>left_join</code>, <code>right_join</code>, <code>full_join</code>)</li> <li>• Datenbereinigung mit <code>tidyr</code>. Aufteilen von Zellen (<code>separate</code>, <code>unite</code>). Umformen von Daten (<code>pivot_longer</code>, <code>pivot_wider</code>)</li> <li>• Einführung in <code>ggplot2</code></li> <li>• Die Grundlagen der Grafik: Ebenen, Ästhetik und Geometrien</li> <li>• Anpassen von Diagrammen</li> </ul>

	<ul style="list-style-type: none"> <li>• Erstellung von Diagrammen in Publikationsqualität</li> <li>• Generierung komplexer Visualisierungen (z. B. Heatmaps, Vulkanplots)</li> <li>• Fallstudie: Anwendung von Datenaufbereitungs-, Visualisierungs- und Analysetechniken auf einen realen Genomik-Datensatz</li> </ul>
<i>Unterrichtssprache</i>	Der Workshop wird auf <b>Englisch</b> abgehalten.
<i>Zielgruppe</i>	Dieser Workshop richtet sich an biomedizinische Forscher/-innen, die Interesse an der Analyse genomischer Daten in R haben.
<i>Voraussetzung</i>	<p>Dieser Workshop setzt grundlegende Kenntnisse der Programmiersprache R voraus, einschließlich Vertrautheit mit der R-Syntax und Datenstrukturen wie Vektoren und Dataframes. Die Teilnehmenden sollten Erfahrung mit grundlegenden R-Funktionen sowie ein grundlegendes Verständnis von Kontrollstrukturen und der Definition eigener Funktionen haben. Teilnehmende, die noch nie mit R gearbeitet haben, wird die vorherige Teilnahme an einem Einführungskurs in die R-Programmierung empfohlen.</p> <p>Zudem ist Teilnahme am Workshop „<b>Basic Bioinformatics Skills</b>“ oder der Nachweis gleichwertiger Vorkenntnisse erforderlich. Bei Fragen zu den Voraussetzungen können Sie uns jederzeit kontaktieren.</p>
<i>Referent/-in</i>	<p>Mitarbeiter/-in der Core Unit für Bioinformatik und Datenintegration und – analyse (CUBiDA):</p> <p>Frau PD Dr. Leila Taher Herr Manoj Kumar Selvaraju</p>
<i>Termin</i>	Termine werden auf der Webseite der CUBiDA ( <a href="https://www.mik.uk-erlangen.de/ueber-uns/cubida/training/">https://www.mik.uk-erlangen.de/ueber-uns/cubida/training/</a> ) bekanntgegeben. Bei ausreichender Teilnehmerzahl sind individuelle Termine möglich.
<i>Veranstaltungsort</i>	Wird Ihnen auf Ihrer Anmeldebestätigung/Seminarinformation mitgeteilt.
<i>Teilnehmerzahl</i>	<b>Min. 6 und max. 15 Personen</b>
<i>Teilnahmegebühr</i>	300,00 €
<i>Teilnahme</i>	Bitte melden Sie sich unter <a href="https://www.mik.uk-erlangen.de/ueber-uns/cubida/training/">https://www.mik.uk-erlangen.de/ueber-uns/cubida/training/</a> an.

## 14 Einführung in das Content Management System (CMS) TYPO3

### 14.1 Grundlagen

#### Kursbeschreibung:

<i>Titel</i>	<b>Grundlagenschulung für das Content Management System TYPO3 zur Erstellung / Pflege von Homepages des Universitätsklinikums</b>
<i>Inhalt</i>	<p>In dieser TYPO3-Schulung erhalten die Teilnehmer/-innen eine Einführung in das CMS TYPO3.</p> <p>Folgende Inhalte werden behandelt:</p> <ul style="list-style-type: none"> <li>➤ Allgemeine Einführung in CMS und TYPO3</li> <li>➤ Grundlagen: Formate von Text, Bild und Dokumenten, Barrierefreiheit</li> <li>➤ Einführung ins Backend: Anmeldung / Abmeldung vom System,</li> <li>➤ Arbeitsbereiche, Seitentypen und ihre Verwendung</li> <li>➤ Datei- / Medienverwaltung</li> <li>➤ Gestaltung mit dem Rich Text Editor (RTE)</li> <li>➤ Erstellen von Tabellen</li> </ul> <p>Zur Erlangung des Vollzugriffs ist der Besuch der Fortgeschrittenenschulung notwendig.</p>
<i>Zielgruppe</i>	<ul style="list-style-type: none"> <li>➤ Die offiziell benannten Internet-Beauftragten der Kliniken, Selbstständigen Abteilungen und zentralen Einrichtungen</li> </ul>
<i>Voraussetzung</i>	<ul style="list-style-type: none"> <li>➤ Grundkenntnisse im Umgang mit dem Browser</li> <li>➤ Allgemeine PC-Grundkenntnisse</li> <li>➤ Interesse an der Arbeit als Onlineredakteur</li> </ul>
<i>Referent/-in</i>	<p>Mitarbeiter/-in der Stabsabteilung Kommunikation: Herr Sebastian Wurm (Online-Redaktion) Herr Andreas Reck (Webmaster)</p>
<i>Veranstaltungsort</i>	<p>Siehe Einzelevent unter: <a href="https://maport.intranet.uk-erlangen.de/x/73B/">https://maport.intranet.uk-erlangen.de/x/73B/</a></p>
<i>Anmeldung</i>	<p>Bitte melden Sie sich in Abstimmung mit der/dem Internetbeauftragten Ihrer Einrichtung über das Mitarbeitendenportal an: <a href="https://maport.intranet.uk-erlangen.de/x/73B/">https://maport.intranet.uk-erlangen.de/x/73B/</a></p> <p>Sollten Sie sich wieder abmelden müssen, teilen Sie uns dies bitte zusätzlich per E-Mail an <a href="mailto:internet-redaktion@uk-erlangen.de">internet-redaktion@uk-erlangen.de</a> mit.</p> <p><b>Rückfragen</b> an Herrn Sebastian Wurm: <b>Tel. 85-4 67 74</b> bzw. per E-Mail: <a href="mailto:internet-redaktion@uk-erlangen.de">internet-redaktion@uk-erlangen.de</a></p>
<i>Teilnehmerzahl</i>	<b>Maximal 9 Personen pro Termin.</b>
<i>Teilnahme</i>	<p>Die Teilnahme ist für alle Mitarbeite/-innen des Universitätsklinikums <b>kostenlos!</b> Agenturen und Externe sind nicht zur Teilnahme berechtigt.</p>

**Termine:**

<i>Kurs-Nr.</i>	<b>3207/26-TYP03-G-02</b>
<i>Termin</i>	Mi.11.03.2026, 09:00 – 13:00 Uhr

<i>Kurs-Nr.</i>	<b>3207/26-TYP03-G-03</b>
<i>Termin</i>	Mo.20.04.2026, 09:00 – 13:00 Uhr

<i>Kurs-Nr.</i>	<b>3207/26-TYP03-G-04</b>
<i>Termin</i>	Mi.13.05.2026, 09:00 – 13:00 Uhr

<i>Kurs-Nr.</i>	<b>3207/26-TYP03-G-05</b>
<i>Termin</i>	Di.09.06.2026, 09:00 – 13:00 Uhr

## 14.2 Fortgeschrittenenschulung für das Content Management System (CMS) TYPO3

### Kursbeschreibung:

<i>Titel</i>	<b>Fortgeschrittenenschulung für das CMS TYPO3</b>
<i>Inhalt</i>	<p>In dieser TYPO3-Schulung erhalten die Teilnehmer/-innen einen tiefergehenden Einblick in das CMS TYPO3.</p> <p>Folgende Inhalte werden behandelt:</p> <ul style="list-style-type: none"> <li>➤ Sprechstunden anlegen/bearbeiten/löschen</li> <li>➤ Pressemeldungen/News anlegen/bearbeiten/löschen</li> <li>➤ Veranstaltungen anlegen/bearbeiten/löschen</li> <li>➤ Visitenkarten anlegen/bearbeiten/löschen</li> <li>➤ Fremdsprachige Seiten anlegen/bearbeiten/löschen</li> <li>➤ Content-Pool-Nutzung</li> <li>➤ Passwortgeschützte Bereiche anlegen</li> </ul> <p>Der Besuch dieser Schulung ist zur Erlangung des Vollredakteur-Zugriffs für die Einrichtungs-Homepage notwendig.</p>
<i>Zielgruppe</i>	<ul style="list-style-type: none"> <li>➤ Die offiziell benannten Internet-Beauftragten der Kliniken, Selbstständigen Abteilungen und zentralen Einrichtungen, die die Webinhalte für ihre Klinik/Einrichtung erstellen und pflegen.</li> </ul>
<i>Voraussetzung</i>	<ul style="list-style-type: none"> <li>➤ Grundkenntnisse im Umgang mit dem Browser</li> <li>➤ Allgemeine PC-Grundkenntnisse</li> <li>➤ Interesse an der Arbeit als Onlineredakteur</li> <li>➤ <b>Zuvor absolvierte Grundlagenschulung TYPO3</b></li> </ul>
<i>Referent/-in</i>	<p>Mitarbeiter/-in der Stabsabteilung Kommunikation: Herr Sebastian Wurm (Online-Redaktion) Herr Andreas Reck (Webmaster)</p>
<i>Veranstaltungsort</i>	<p>Siehe Einzelevent unter: <a href="https://maport.intranet.uk-erlangen.de/x/73B/">https://maport.intranet.uk-erlangen.de/x/73B/</a></p>
<i>Anmeldung</i>	<p>Bitte melden Sie sich in Abstimmung mit der/dem Internetbeauftragten Ihrer Einrichtung über das Mitarbeitendenportal an: <a href="https://maport.intranet.uk-erlangen.de/x/73B/">https://maport.intranet.uk-erlangen.de/x/73B/</a></p> <p>Sollten Sie sich wieder abmelden müssen, teilen Sie uns dies bitte zusätzlich per E-Mail an <a href="mailto:internet-redaktion@uk-erlangen.de">internet-redaktion@uk-erlangen.de</a> mit.</p> <p><b>Rückfragen</b> an Herrn Sebastian Wurm: <b>Tel. 85-4 67 74</b> bzw. per E-Mail: <a href="mailto:internet-redaktion@uk-erlangen.de">internet-redaktion@uk-erlangen.de</a></p>
<i>Teilnehmerzahl</i>	<b>Maximal 9 Personen pro Termin.</b>
<i>Teilnahme</i>	<p>Die Teilnahme ist für alle Mitarbeiter/-innen des Universitätsklinikums <b>kostenlos!</b></p> <p>Agenturen und Externe sind nicht zur Teilnahme berechtigt.</p>

**Termine:**

<i>Kurs-Nr.</i>	<b>3208/26-TYP03-F-01-ErsatzDez25</b>
<i>Termin</i>	Di. 24.02.2026, 09:00 – 13:00 Uhr

<i>Kurs-Nr.</i>	<b>3208/26-TYP03-F-02</b>
<i>Termin</i>	Mi. 18.03.2026, 09:00 – 13:00 Uhr

<i>Kurs-Nr.</i>	<b>3208/26-TYP03-F-03</b>
<i>Termin</i>	Mi. 29.04.2026, 09:00 – 13:00 Uhr

<i>Kurs-Nr.</i>	<b>3208/26-TYP03-F-04</b>
<i>Termin</i>	Mi. 20.05.2026, 09:00 – 13:00 Uhr

<i>Kurs-Nr.</i>	<b>3208/26-TYP03-F-05</b>
<i>Termin</i>	Mi. 10.06.2026, 09:00 – 13:00 Uhr

## 15 Arbeiten mit und im Mitarbeitendenportal (Confluence)

### 15.1 Redaktion und Arbeiten im Mitarbeitendenportal (Confluence)

#### Kursbeschreibung:

Titel	<b>Redaktion &amp; Arbeiten i. Mitarbeitendenportal (Confluence) (Kompaktseminar)</b>
Inhalt	<p>In dieser Schulung wird eine Einführung in die <b>Unternehmens-Wiki Confluence</b> und in die Redaktionsarbeit im Mitarbeitendenportal vermittelt. Das Editieren und die aus Redaktionsicht wichtigsten Confluence-Makros werden besprochen. Die Redakteur/-innen lernen, Seiten zu erstellen und zu gestalten, Nachrichten zu veröffentlichen und Veranstaltungen anzukündigen.</p> <p>Weiter wird behandelt, welche organisatorisch-inhaltlichen Regelungen speziell für die Redaktionsarbeit im Mitarbeitendenportal zu beachten sind.</p> <p>Folgende Inhalte werden behandelt:</p> <ul style="list-style-type: none"> <li>➤ Das Mitarbeitendenportal aus Lesersicht</li> <li>➤ Inhalte und Datenschutz</li> <li>➤ Praxis: Seiten anlegen und bearbeiten <ul style="list-style-type: none"> <li>- Seitenlayouts</li> <li>- Tabellen</li> <li>- Bilder, Dateien, Verknüpfungen</li> </ul> </li> <li>➤ Speichern und Versionierung</li> <li>➤ Inhalte barrierefrei einstellen</li> <li>➤ Kommentare, Erwähnungen, Stichworte</li> <li>➤ Theorie: Einführung in den Aufbau von Confluence; Begriffe</li> <li>➤ Bereichsberechtigungen und Seitenbeschränkungen</li> <li>➤ Praxis: Confluence-Makros nutzen</li> <li>➤ Praxis: Nachrichten und Veranstaltungsankündigungen erstellen</li> <li>➤ individuelle, praxisbezogene Anwendungsfälle</li> </ul> <p>Die Schulung ist Voraussetzung für Pflege und Verwaltung der betreffenden Einrichtungsbereiche im Mitarbeitendenportal des Universitätsklinikums. Redakteurinnen und Redakteure werden durch die Einrichtungsleiter benannt.</p>
Zielgruppe	Die offiziell benannten Mitarbeitendenportal-Redakteurinnen und Redakteure der Einrichtungen (Kliniken, zentrale Einrichtungen etc.).
Voraussetzung	<ul style="list-style-type: none"> <li>➤ Grundkenntnisse im Umgang mit dem Browser</li> <li>➤ Allgemeine PC-Grundkenntnisse</li> <li>➤ <b>Benennung als Mitarbeitendenportal-Redakteur/-in durch Einrichtungsleiter/-in</b></li> </ul>
Referent/-in	Mitarbeiter/-in des Medizinischen Zentrums für Informations- und Kommunikationstechnik (MIK): Herr Dipl.-Biol. (Univ.) Michael Kniel (Organisation und QM)
Veranstaltungsort	Wird Ihnen auf Ihrer Anmeldebestätigung/Seminarinformation mitgeteilt.
Anmeldung	Bitte melden Sie sich direkt bei <b>Herrn Michael Kniel</b> an: <b>Tel. 85-4 64 94</b> bzw. per E-Mail: <b><a href="mailto:michael.kniel@uk-erlangen.de">michael.kniel@uk-erlangen.de</a></b>
Teilnehmerzahl	<b>Min. 4 und max. 12 Personen pro Termin.</b>
Teilnahme	Die Teilnahme ist für alle Mitarbeitende des Uni-Klinikums kostenlos! Agenturen und Externe sind nicht zur Teilnahme berechtigt.

**Termine:**

<i>Kurs-Nr.</i>	<b>3209/26-MPORT-02-KOMPAKT</b>
<i>Termin</i>	Mi. 04.03.2026, 09:00 – 13:00 Uhr

<i>Kurs-Nr.</i>	<b>3209/26-MPORT-03-KOMPAKT</b>
<i>Termin</i>	Di. 24.03.2026, 09:00 – 13:00 Uhr

<i>Kurs-Nr.</i>	<b>3209/26-MPORT-04-KOMPAKT</b>
<i>Termin</i>	Mi. 22.04.2026, 09:00 – 13:00 Uhr

<i>Kurs-Nr.</i>	<b>3209/26-MPORT-05-KOMPAKT</b>
<i>Termin</i>	Di. 19.05.2026, 09:00 – 13:00 Uhr

<i>Kurs-Nr.</i>	<b>3209/26-MPORT-06-KOMPAKT</b>
<i>Termin</i>	Do. 11.06.2026, 09:00 – 13:00 Uhr

## 15.2 Confluence-Schulung für Projekt-/Kooperationsmitarbeitende

### Kursbeschreibung:

<i>Titel</i>	<b>Confluence-Schulung für Projekt-/Kooperationsmitarbeitende</b>
<i>Inhalt</i>	<ul style="list-style-type: none"> <li>➤ Aufbau Mitarbeitendenportal/geschlossene Bereiche</li> <li>➤ Inhalte barrierefrei einstellen</li> <li>➤ Bearbeitung von Seiten</li> <li>➤ Tastenkürzel/Shortcuts</li> <li>➤ Nutzung von Makros</li> <li>➤ Anfertigung von Protokollen</li> <li>➤ Erstellung von Formularen</li> <li>➤ Erstellung von Nachrichten/Blog-Einträgen</li> <li>➤ Publikation von Veranstaltungen</li> <li>➤ Erstellung von Umfragen etc.</li> </ul>
<i>Zielgruppe</i>	Mitarbeiter/-innen, welche Projekt- oder Kooperationsbereiche (interne Bereiche) im Mitarbeitendenportal nutzen möchten.
<i>Option</i>	Gerne hält der Referent auch Schulungen in Ihrer Abteilung/Klinik.
<i>Voraussetzung</i>	keine
<i>Referent/-in</i>	Mitarbeiter/-in des Medizinischen Zentrums für Informations- und Kommunikationstechnik (MIK): Herr Dipl.-Biol. (Univ.) Michael Kniel (Organisation und QM)
<i>Termin</i>	Nach Vereinbarung mit Herrn Michael Kniel
<i>Dauer</i>	ca. 3 Stunden
<i>Veranstaltungsort</i>	Wird Ihnen auf Ihrer Anmeldebestätigung/Seminarinformation mitgeteilt.
<i>Anmeldung</i>	Bitte melden Sie sich bei <b>Herrn Michael Kniel</b> an: Tel. <b>4 64 94</b> bzw. per E-Mail: <a href="mailto:michael.kniel@uk-erlangen.de"><b>michael.kniel@uk-erlangen.de</b></a>
<i>Teilnehmerzahl</i>	<b>Min. 3 und max. 10 Personen pro Termin.</b>
<i>Teilnahme</i>	Die Teilnahme an diesem Kurs ist für alle Mitarbeitende von Projekten/Kooperationen des Uni-Klinikums <b>kostenlos! Externe Mitarbeitende sind nicht zur Teilnahme berechtigt.</b>

### 15.3 Mitarbeitendenportal-Schulung für Bereichsadministratoren

#### Kursbeschreibung

<i>Titel</i>	<b>Mitarbeitendenportal-Schulung für Bereichsadministratoren</b>
<i>Inhalt</i>	<ul style="list-style-type: none"> <li>➤ Gestaltung der Startseite (Teaserboxen, Feed, Blogs, Kalender...)</li> <li>➤ Verwaltung von Berechtigungen</li> <li>➤ Erstellung und Verwaltung von Benutzergruppen</li> <li>➤ Bereichstemplates anlegen</li> <li>➤ Gelöschte Seiten wiederherstellen</li> <li>➤ Hinweise zum Datenschutz</li> <li>➤ Risiken bei der Bereichsadministration</li> </ul>
<i>Zielgruppe</i>	Mitarbeiter/-innen, welche als Administratoren für die internen Bereiche fungieren.
<i>Option</i>	Gerne hält der Referent auch Schulungen in Ihrer Abteilung/Klinik.
<i>Voraussetzung</i>	Administratorrechte für interne Bereiche
<i>Referent/-in</i>	Mitarbeiter/-in des Medizinischen Zentrums für Informations- und Kommunikationstechnik (MIK): Herr Dipl.-Biol. (Univ.) Michael Kniel (Organisation und QM)
<i>Termin</i>	Nach Vereinbarung mit Herrn Michael Kniel
<i>Dauer</i>	ca. 2 Stunden
<i>Veranstaltungsort</i>	Wird Ihnen auf Ihrer Anmeldebestätigung/Seminarinformation mitgeteilt.
<i>Anmeldung</i>	Bitte melden Sie sich bei <b>Herrn Michael Kniel</b> an: Tel. <b>4 64 94</b> bzw. per E-Mail: <a href="mailto:michael.kniel@uk-erlangen.de">michael.kniel@uk-erlangen.de</a>
<i>Teilnehmerzahl</i>	<b>Maximal 5 Personen.</b>
<i>Teilnahme</i>	Die Teilnahme an diesem Kurs ist für alle Bereichsadministratoren des Uni-Klinikums <b>kostenlos! Externe Mitarbeitende sind nicht zur Teilnahme berechtigt.</b>

## 16 Einführung ins neue Qualitätsmanagement-System - QM-Portal roXtra

### Kursbeschreibung:

<i>Titel</i>	<b>Einführung ins neue Qualitätsmanagement-System roXtra</b>
<i>Inhalt</i>	<ul style="list-style-type: none"> <li>➤ Einführung Dokumentenlenkung</li> <li>➤ Anmeldung</li> <li>➤ Benutzeroberfläche</li> <li>➤ Ordner erstellen und ändern</li> <li>➤ Neues Dokument erstellen</li> <li>➤ Workflow (Dokument bearbeiten, prüfen, freigeben und lesen mit Lesebestätigung)</li> <li>➤ Sofortverteilung</li> <li>➤ Gültigkeitsprüfung</li> <li>➤ Vorlagen</li> <li>➤ Suche</li> <li>➤ Dateioperationen</li> <li>➤ Navigationsseiten</li> <li>➤ Ordner Report, Statistiken &amp; Sammel-PDF</li> <li>➤ Weitere Informationsquellen</li> </ul>
<i>Zielgruppe</i>	Die offiziell benannten QM-Beauftragten und weitere Personen die im neuen QM-Portal Schreibrechte benötigen.
<i>Vorraussetzung</i>	<ul style="list-style-type: none"> <li>➤ Grundkenntnisse im Umgang mit dem Browser</li> <li>➤ Allgemeine PC-Grundkenntnisse</li> </ul>
<i>Referent/-in</i>	<p>Mitarbeiter/-in des Medizinischen Zentrums für Informations- und Kommunikationstechnik (MIK):</p> <p>Herr Dipl.-Betriebswirt Thorsten Schäf (Organisation und QM) oder</p> <p>Mitarbeiter/-in der Stabstelle Qualitätsmanagement: Frau Lena Hahn, M. Sc. (Medical Process Management)</p>
<i>Veranstaltungsort</i>	Wird Ihnen auf Ihrer Anmeldebestätigung/Seminarinformation mitgeteilt
<i>Anmeldung</i>	<p>Bitte melden Sie sich in Abstimmung mit der/dem QM-Beauftragten Ihrer Einrichtung über das Mitarbeitendenportal an: <b><a href="https://maport.intranet.uk-erlangen.de/x/FYvKEQ">https://maport.intranet.uk-erlangen.de/x/FYvKEQ</a></b></p> <p>Sollten Sie sich wieder abmelden müssen, teilen Sie uns dies bitte zusätzlich per E-Mail an <a href="mailto:thorsten.schaef@uk-erlangen.de">thorsten.schaef@uk-erlangen.de</a> mit.</p> <p>Rückfragen an Herrn Thorsten Schäf: <b>Tel. 85-4 63 68</b> bzw. per E-Mail: <a href="mailto:thorsten.schaef@uk-erlangen.de">thorsten.schaef@uk-erlangen.de</a></p>
<i>Teilnehmerzahl</i>	<b>Mindestens 8 und maximal 16 Personen.</b>
<i>Teilnahme</i>	<p>Die Teilnahme an diesem Kurs ist für alle Mitarbeiter/-innen des Uni-Klinikums <b>kostenlos!</b></p> <p><b>Externe Mitarbeiter(innen) sind nicht zur Teilnahme berechtigt.</b></p>

**Termine:**

<i>Kurs-Nr.</i>	<b>3211/26-ROXTRA-02</b>
<i>Termin</i>	Di. 17.03.2026, 09:00 – 12:00 Uhr

<i>Kurs-Nr.</i>	<b>3211/26-ROXTRA-03</b>
<i>Termin</i>	Di. 21.04.2026 09:00 – 12:00 Uhr

<i>Kurs-Nr.</i>	<b>3211/26-ROXTRA-04</b>
<i>Termin</i>	Mo. 18.05.2026 09:00 – 12:00 Uhr

<i>Kurs-Nr.</i>	<b>3211/26-ROXTRA-05</b>
<i>Termin</i>	Mo. 15.06.2026 09:00 – 12:00 Uhr

## 17 Das Data Warehouse des Universitätsklinikums Erlangen

### Kursbeschreibung:

<i>Titel</i>	<b>Das Management-Informationssystem des UK Erlangen</b>
<i>Inhalt</i>	<p>Im Management-Informationssystem des Universitätsklinikums Erlangen werden Daten aus allen relevanten elektronischen Informationssystemen des Klinikums zusammengeführt, um sie anschließend in Form von Berichten für die Entscheidungsträger/-innen auf allen Ebenen verfügbar zu machen.</p> <p>Eine Vielzahl von Berichten deckt unter anderem die Bereiche DRGs, Diagnosen, Prozeduren, Leistungen, Zuweiser und Interne Leistungsverrechnung ab. Berichte aus dem Themenbereich Medizincontrolling, Erlösbudget, Kostenträgerrechnung und Qualitäts- und Jahresbericht sind bereits realisiert und abrufbar. <b>Insbesondere auch für wissenschaftliche Projekte/Studien können eine Vielzahl von Auswertungen aus dem System erstellt werden.</b></p> <p>Die Schulung umfasst folgende Inhalte:</p> <ul style="list-style-type: none"> <li>➤ Vorstellung des Projekts</li> <li>➤ Einführung in die Berichtsmöglichkeiten</li> <li>➤ Demonstration des Berichtsportals</li> </ul> <p>Eine weitergehende Einführung wird bei Bedarf im Rahmen von Kleingruppenschulungen angeboten.</p>
<i>Zielgruppe</i>	Alle Mitarbeiter/-innen, die mit der Erstellung von Berichten (z. B. Qualitätsberichten, wissenschaftlichen Auswertungen oder der Planung und Durchführung von Studien) befasst sind.
<i>Option</i>	<p>Sollten Sie bereits mit dem Management-Informationssystem des Universitätsklinikums (Data Warehouse) arbeiten und noch tiefergehende Fragen haben, bieten wir Ihnen die Möglichkeit einer Individualschulung vor Ort oder als Videokonferenz.</p> <p>Bitte vereinbaren Sie dann rechtzeitig einen Termin zu Ihren gewünschten Themen mit Frau Katharina Diesch.</p>
<i>Referent/-in</i>	<p>Mitarbeiter/-in des Medizinischen Zentrums für Informations- und Kommunikationstechnik (MIK):</p> <p>Fr. Dipl.-Inf. (FH) Katharina Diesch (IT für Forschung und Management) Hr. Dipl.-Inf. Med. (FH) Andreas Becker (IT für Forschung und Management)</p>
<i>Termin</i>	Nach Vereinbarung mit Frau Katharina Diesch
<i>Veranstaltungsort</i>	<p>Wird Ihnen auf Ihrer Anmeldebestätigung/Seminarinformation mitgeteilt. Die Veranstaltung kann auch in Form einer Videokonferenz (Online-Schulung) durchgeführt werden.</p> <p>Für die Teilnahme benötigen Sie ein internetfähiges Endgerät optional mit Kamera/Mikrofon.</p> <p>Entsprechende organisatorische Hinweise (z. B. Einladungslink) erhalten Sie rechtzeitig vor Kursbeginn Ihrer Online-Schulung per E-Mail.</p>
<b>Teilnehmerzahl</b>	<b>Maximal 10 Personen.</b>
<i>Teilnahme</i>	<p>Bitte melden Sie sich bei Frau Katharina Diesch: Tel. <b>4 64 07</b> bzw. per E-Mail: <a href="mailto:katharina.diesch@uk-erlangen.de">katharina.diesch@uk-erlangen.de</a></p> <p>Die Teilnahme ist für alle Mitarbeiter/-innen des UK <b>kostenlos! Externe Mitarbeiter/-innen sind nicht zur Teilnahme berechtigt.</b></p>

## 18 Unternehmens-PACS (synedra View)

### Kursbeschreibung:

<i>Titel</i>	<b>Unternehmens-PACS (synedra View)</b>
<i>Inhalt</i>	Wir bieten eine grundlegende Schulung an, die in die Bedienung von synedra View einführt. Bei Bedarf bieten wir auch die Schulung weiterer Funktionalitäten, die zeitnah in Betrieb genommen werden, an: <ul style="list-style-type: none"> <li>➤ <b>Multiplanare Rekonstruktion (MPR)</b></li> <li>➤ <b>Vorbereitung und Durchführung von Demonstrationen</b> (Zusammenstellung von Patienten bzw. Untersuchungen, Speicherung von Ansichten, Durchführen einer Präsentation)</li> <li>➤ <b>Export von Bilddaten</b> (Kopie der aktuellen Ansicht in die Zwischenablage, Export der DICOM-Objekte, Export als JPG/PNG, Export von Bilddaten als Video-„Schleife“)</li> </ul>
<i>Zielgruppe</i>	Mitarbeiter/-innen, die mit dem UPACS (synedra View) arbeiten.
<i>Option</i>	Sollten Sie bereits mit einem der o. g. Systeme arbeiten und noch tiefergehende Fragen haben, bieten wir Ihnen die Möglichkeit einer Individualschulung vor Ort.
<i>Voraussetzung</i>	PC-Grundkenntnisse
<i>Referent/-in</i>	Mitarbeiter/-in des Medizinischen Zentrums für Informations- und Kommunikationstechnik (MIK): Frau Sonja Kolbenschlag, M. Sc. Medizintechnik (Univ.) (Krankenhausinformationssystem) Herr Martin Gründl (Krankenhausinformationssystem) Herr Marvin Boetticher (Krankenhausinformationssystem)
<i>Termin</i>	Nach Vereinbarung
<i>Kursdauer</i>	Max. 2 Stunden pro System.
<i>Veranstaltungsort</i>	Wird Ihnen auf Ihrer Anmeldebestätigung/Seminarinformation mitgeteilt.
<i>Anmeldung</i>	Teilen Sie dem <b>Bilddatenmanagement</b> bei Ihrer Anmeldung bitte rechtzeitig mit, welche Themen ggf. über eine grundlegende Einweisung hinaus geschult werden sollen. Anmeldung per E-Mail: <a href="mailto:mik-pacs@uk-erlangen.de">mik-pacs@uk-erlangen.de</a>
<i>Teilnehmerzahl</i>	<b>Maximal 5 Personen.</b>
<i>Teilnahme</i>	Die Teilnahme an diesem Kurs ist für alle Mitarbeiter/-innen des Universitätsklinikums <b>kostenlos!</b>

## 19 synedra Import (Import/Scan von Dokumenten und Fotodokumentation)

### Kursbeschreibung:

<i>Titel</i>	<b>Unternehmens-PACS (synedra Import)</b>
<i>Inhalt</i>	Wir bieten eine grundlegende Schulung an, die in die Bedienung von synedra Import und den Import von Dokumenten und Fotos mit Hilfe von synedra Import einführt.
<i>Zielgruppe</i>	Mitarbeiter/-innen, die mit dem UPACS (synedra Import) arbeiten.
<i>Option</i>	Sollten Sie bereits mit einem der o. g. Systeme arbeiten und noch tiefergehende Fragen haben, bieten wir Ihnen die Möglichkeit einer Individualschulung vor Ort.
<i>Voraussetzung</i>	PC-Grundkenntnisse
<i>Referent/-in</i>	Mitarbeiter/-in des Medizinischen Zentrums für Informations- und Kommunikationstechnik (MIK): Frau Sonja Kolbenschlag, M. Sc. Medizintechnik (Univ.) (Krankenhausinformationssystem) Herr Martin Gründl (Krankenhausinformationssystem) Herr Marvin Boetticher (Krankenhausinformationssystem)
<i>Termin</i>	Nach Vereinbarung
<i>Kursdauer</i>	Max. 2 Stunden pro System.
<i>Veranstaltungsort</i>	Wird Ihnen auf Ihrer Anmeldebestätigung/Seminarinformation mitgeteilt.
<i>Anmeldung</i>	Teilen Sie dem <b>Bilddatenmanagement</b> bei Ihrer Anmeldung bitte rechtzeitig mit, welche Themen ggf. über eine grundlegende Einweisung hinaus geschult werden sollen. Anmeldung per E-Mail: <a href="mailto:mik-pacs@uk-erlangen.de">mik-pacs@uk-erlangen.de</a>
<i>Teilnehmerzahl</i>	<b>Maximal 5 Personen.</b>
<i>Teilnahme</i>	Die Teilnahme an diesem Kurs ist für alle Mitarbeiter/-innen des Universitätsklinikums <b>kostenlos!</b>

## 20 Radiologieinformationssystem (RIS)

### Kursbeschreibung:

<i>Titel</i>	<b>Radiologieinformationssystem RIS</b>
<i>Inhalt</i>	Eine Vorstellung und Schulung folgendes Systems ist möglich: <ul style="list-style-type: none"> <li>➤ <b>RIS</b> (radiologische, neuroradiologische und nuklearmedizinische Leistungsdokumentation und Befunderstellung)</li> </ul>
<i>Zielgruppe</i>	Mitarbeiter/-innen, die mit dieser Anwendung arbeiten.
<i>Option</i>	Sollten Sie bereits mit dem o. g. Systeme arbeiten und noch tiefergehende Fragen haben, bieten wir Ihnen die Möglichkeit einer Individualschulung vor Ort.
<i>Voraussetzung</i>	PC-Grundkenntnisse
<i>Referent/-in</i>	Mitarbeiter/-in des Medizinischen Zentrums für Informations- und Kommunikationstechnik (MIK): Frau Dipl.-Inf. (Univ.) Katrin Starke (Krankenhausinformationssystem)
<i>Termin</i>	Nach Vereinbarung
<i>Kursdauer</i>	Max. 2 Stunden pro System.
<i>Veranstaltungsort</i>	Wird Ihnen auf Ihrer Anmeldebestätigung/Seminarinformation mitgeteilt.
<i>Anmeldung</i>	Teilen Sie dem <b>RIS-PACS-Team</b> bei Ihrer Anmeldung bitte rechtzeitig mit, welchen Schulungsbedarf Sie haben. Anmeldung per E-Mail: <a href="mailto:mik-pacs@uk-erlangen.de">mik-pacs@uk-erlangen.de</a>
<i>Teilnehmerzahl</i>	<b>Maximal 5 Personen.</b>
<i>Teilnahme</i>	Die Teilnahme an diesem Kurs ist für alle Mitarbeiter/-innen des Universitätsklinikums <b>kostenlos!</b>

## 21 Apothekensystem (AMONDIS Medical E-Shop) (Präsenz- oder Online-Schulung via Webex)

### 21.1 Elektronische Arzneimittelanforderung und –dokumentation

#### Kursbeschreibung:

<i>Titel</i>	<b>Elektronische Arzneimittelanforderung und –dokumentation (AMONDIS Medical E-Shop)</b>
<i>Inhalt</i>	Vorstellung und Schulung des Online-Arzneimittelanforderungssystems der Apotheke und des elektronischen Dokumentationssystems für chargendokumentationspflichtige bzw. zusatzentgeltfähige Arzneimittel (nach TFG/DRG).
<i>Zielgruppe</i>	Alle Pflegekräfte, MTAs und Ärzte, die auf Station oder in Ambulanzen, im Labor oder in Funktionsabteilungen elektronische Arzneimittelanforderungen durchführen und die Erfassung dokumentationspflichtiger Arzneimittel vornehmen.
<i>Voraussetzung</i>	Teilnahme an dem Kurs „Einführung in die Arbeit mit dem PC“ oder WINDOWS-Grundkenntnisse bzw. sichere PC-Kenntnisse.
<i>Referent/-in</i>	Mitarbeiter/-in des Medizinischen Zentrums für Informations- und Kommunikationstechnik (MIK): Herr Sven Winkler (State Certified Engineer in Information Technology) (Desktop Services)
<i>Dauer</i>	Nach Anforderung (ca. 1,5 Stunden)
<i>Veranstaltungsort</i>	Nach Vereinbarung. Wird Ihnen auf Ihrer Anmeldebestätigung/Seminarinformation mitgeteilt. Je nach Bedarfslage, kann die Veranstaltung in Präsenz oder in Form einer Videokonferenz bzw. Hybrideschulung durchgeführt werden. Hier bitte in der Anmeldung einen Anmerkung zum gewünschten Veranstaltungsformat beifügen. Entsprechende organisatorische Hinweise erhalten Sie vor der Schulung.
<i>Anmeldung</i>	Schriftlich bei Hr. Sven Winkler per E-Mail: <a href="mailto:sven.winkler@uk-erlangen.de">sven.winkler@uk-erlangen.de</a> <b>Bitte melden Sie sich rechtzeitig bei Herrn Sven Winkler an.</b>
<i>Teilnehmerzahl</i>	<b>Maximal 5 Personen.</b>
<i>Teilnahme</i>	Die Teilnahme an diesem Kurs ist für alle Mitarbeiter/-innen des Universitätsklinikums <b>kostenlos!</b> <b>Nach Vereinbarung mit Herrn Winkler sind zusätzliche Termine möglich.</b>

## 22 Einführung in das medizinische Leistungsanforderungs- und Reportsystem LAURIS

### Kursbeschreibung:

<i>Titel</i>	<b>Einführung in LAURIS</b>
<i>Inhalt</i>	<p>Grundlagen der Labor-Auftragserfassung via LAURIS</p> <ul style="list-style-type: none"> <li>➤ Auftragserfassung in den verschiedenen Laboren, Analytensuche</li> <li>➤ Erzeugen der erforderlichen Proben-Etiketten</li> <li>➤ „Patientenhandling“</li> <li>➤ Auftragsablage/Auftragsmonitor</li> <li>➤ Einrichten und Verwalten von Vorlagen</li> </ul> <p>Grundlagen der Befundansicht in LAURIS</p> <ul style="list-style-type: none"> <li>➤ Befund-Eingang</li> <li>➤ Befund-Übersicht</li> <li>➤ Verschiedene Befund-Sichten (Einzel-, Kumulativ-, Referenz-, Dokumenten-, Tages-Befund)</li> </ul>
<i>Zielgruppe</i>	Pflegekräfte und Ärzte/-innen, die mit LAURIS arbeiten (eine individuell abgestimmte Schulung nach Fachbereich & Benutzergruppe ist möglich).
<i>Voraussetzung</i>	PC-Grundkenntnisse
<i>Referent/-in</i>	Mitarbeiter/-in des Medizinischen Zentrums für Informations- und Kommunikationstechnik (MIK): Herr Andreas Rogge-Koch, B. Sc. (Krankenhausinformationssystem)
<i>Dauer</i>	ca. 1 Stunde
<i>Veranstaltungsort</i>	nach Vereinbarung.
<i>Anmeldung</i>	Schriftlich bei Herr Andreas Rogge-Koch per E-Mail: <a href="mailto:mik-lisadmins@uk-erlangen.de">mik-lisadmins@uk-erlangen.de</a>
<i>Teilnehmerzahl</i>	<b>Maximal 5 Personen.</b>
<i>Teilnahme</i>	Die Teilnahme an diesem Kurs ist für alle Mitarbeiter/-innen des Universitätsklinikums <b>kostenlos!</b>

## 23 Einführung in das Laborinformationssystem Swisslab™, dem Daten- und Prozess-Managementsystem im Labor

### Kursbeschreibung:

<i>Titel</i>	Einführung in SWISSLAB™
<i>Inhalt</i>	Grundlagen von Swisslab™ <ul style="list-style-type: none"><li>➤ Online-Verbindung zu Analysegeräten</li><li>➤ Auftragserfassung</li><li>➤ Probenverteilung</li><li>➤ Probenverfolgung</li><li>➤ Technische Validierung</li><li>➤ Medizinische Validierung</li><li>➤ Erstellung von Befunden</li><li>➤ Qualitätskontrolle</li></ul>
<i>Zielgruppe</i>	Laborpersonal und Laborärzte(innen), die mit Swisslab™ arbeiten (eine individuell abgestimmte Schulung nach Fachbereich und Benutzergruppe ist möglich).
<i>Voraussetzung</i>	PC-Grundkenntnisse
<i>Referent/-in</i>	Mitarbeiter/-in des Medizinischen Zentrums für Informations- und Kommunikationstechnik (MIK): Herr Andreas Rogge-Koch, B. Sc. (Krankenhausinformationssystem)
<i>Dauer</i>	ca. 1 Stunde
<i>Veranstaltungsort</i>	nach Vereinbarung.
<i>Anmeldung</i>	Telefonisch bei Herrn Andreas Rogge-Koch, <b>Tel. 4 64 33</b> bzw. per E-Mail: <b><a href="mailto:andreas.rogge-koch@uk-erlangen.de">andreas.rogge-koch@uk-erlangen.de</a></b>
<i>Teilnehmerzahl</i>	<b>Zwischen 2 und 4 Personen.</b>
<i>Teilnahme</i>	Die Teilnahme an diesem Kurs ist für alle Mitarbeiter/-innen des Universitätsklinikums <b>kostenlos!</b>

## 24 Schulung - Einweisung in das Biobankenmodul Starlims Teil 1 und Teil 2

### Kursbeschreibung:

<i>Titel</i>	<b>Einweisung in das Biobankenmodul Starlims Teil 1 und Teil 2 für die Biobankmitarbeitende des Universitätsklinikums Erlangen</b>
<i>Inhalt</i>	<p>Die Schulung wird auf 2 Termine aufgeteilt. Der Teil 1 der Schulung umfasst folgende Inhalte:</p> <ul style="list-style-type: none"> <li>• Einführung in Starlims</li> <li>• Aufbau des BioRepository</li> <li>• Einführung in die Dokumentationsstruktur</li> <li>• Probenverwaltung (Proben- und Metadatenerfassung, Ein- und Umlagerung von Proben, Probensuche)</li> <li>• Barcode Generator</li> </ul> <p>Im Teil 2 werden folgende Inhalte angesprochen / vertieft:</p> <ul style="list-style-type: none"> <li>• Containerverwaltung (Container anlegen, Umlagerung und Containersuche)</li> <li>• Lagerverwaltung (Freezerstruktur)</li> <li>• Probenversand</li> <li>• Excelexport</li> </ul> <p>Die Schulung wird an den jeweiligen Bedarf der Biobank angepasst und kann von der oben genannten Struktur abweichen.</p>
<i>Zielgruppe</i>	Alle Biobankenmitarbeitenden, welche mit Starlims arbeiten oder dies zukünftig planen.
<i>Hinweis</i>	<p>Wenn Sie einen Umstieg auf Starlims planen, informieren Sie sich bitte auch über die Leistungen der Central Biobank Erlangen (<a href="https://maport.intranet.uk-erlangen.de/x/i5ZHCw">https://maport.intranet.uk-erlangen.de/x/i5ZHCw</a>) bzw. (<a href="https://www.med.fau.de/cebe/">https://www.med.fau.de/cebe/</a>) bzw. (<a href="https://www.urologie.uk-erlangen.de/cebe/">https://www.urologie.uk-erlangen.de/cebe/</a>)</p>
<i>Option</i>	Sollten Sie bereits mit Starlims arbeiten und noch tiefergehende Fragen haben, bieten wir Ihnen die Möglichkeit einer Individualschulung an.
<i>Referent/-in</i>	<p>Mitarbeiter/-in des Medizinischen Zentrums für Informations- und Kommunikationstechnik (MIK): Frau Sonja Schneider, M. Sc. (IT für Forschung und Management) Frau Miriam Rößner, M. Sc. (IT für Forschung und Management)</p>
<i>Termin</i>	Nach Vereinbarung mit Frau Sonja Schneider und Frau Miriam Rößner
<i>Veranstaltungsort</i>	<p>Wird in Absprache mit Ihnen geklärt. Entsprechende organisatorische Hinweise erhalten Sie vor der Schulung.</p>
<b>Teilnehmerzahl</b>	<b>Maximal 8 Personen.</b>
<i>Teilnahmegebühr</i>	Die Kosten sind individuell nach Aufwand angesetzt (durchschnittlich 600 € = 1,5 PT pro Schulung inkl. Unterlagen). Es wird nicht nach Teilnehmerzahl abgerechnet. Für die Einrichtung von Starlimsprojekten zur produktiven Nutzung fallen weitere Kosten an.
<i>Teilnahme</i>	<p>Bitte melden Sie sich bei Frau Sonja Schneider: Tel. <b>4 69 66</b> bzw. per E-Mail: <a href="mailto:mik-starlims-admins@uk-erlangen.de">mik-starlims-admins@uk-erlangen.de</a> <b>Externe Mitarbeiter/-innen sind nicht zur Teilnahme berechtigt.</b></p>

## 25 OP-System MCC („Meierhofer-System“)

### Kursbeschreibung:

Titel	<b>Einführung in das OP-System MCC</b>
<i>Inhalt</i>	<p>Nach Anforderung individuelle Schulungen für:</p> <p>Grundlagen MCC.net OP-Planung</p> <ul style="list-style-type: none"> <li>➤ Erstellung des OP-Planes (Anmeldung, Terminvergabe, OP-Saalplanung)</li> </ul> <p>Grundlagen MCC.net OP-Dokumentation</p> <ul style="list-style-type: none"> <li>➤ Dokumentation intra- und postoperativer Daten (Personal, Diagnose/Therapie-Verschlüsselung, OP-Dokumentation)</li> <li>➤ Dokument- und Report-Generierung</li> <li>➤ OP-Controlling</li> </ul> <p>Grundlagen OP-Berichtschreibung</p> <ul style="list-style-type: none"> <li>➤ Erstellung von OP-Berichten und Textbausteinen</li> </ul> <p><b>Meldung an das Implantateregister (IRD)</b></p> <ul style="list-style-type: none"> <li>➤ <b>Dokumentation der Meldebögen</b></li> <li>➤ <b>Versand der Meldung an das IRD</b></li> </ul>
<i>Zielgruppe</i>	<p>Pflegekräfte, Ärzte/-innen, Controller/-innen und Administrator/-inn/-en, Schreibkräfte etc., die mit MCC arbeiten (eine individuell abgestimmte Schulung nach Fachbereich und Benutzergruppe ist möglich).</p>
<i>Referent/-in</i>	<p>Mitarbeiter/-in des Medizinischen Zentrums für Informations- und Kommunikationstechnik (MIK): Frau Dipl.-Inf. Med. Renate Kraska (IT für Forschung und Management) Herr Dipl. Wirt.Inf. (Univ.) Michael Zell (Krankenhausinformationssystem)</p>
<i>Termin</i>	<p>nach Vereinbarung.</p>
<i>Dauer</i>	<p>nach Anforderung (ca. 1 Stunde)</p>
<i>Veranstaltungsort</i>	<p>nach Vereinbarung</p>
<i>Anmeldung</i>	<p>OP-Team des MIK: Tel. <b>4 64 01</b> bzw. <b>4 64 73</b> per E-Mail: <a href="mailto:mik-op-team@uk-erlangen.de">mik-op-team@uk-erlangen.de</a></p>
<i>Teilnehmerzahl</i>	<p><b>Maximal 5 Personen.</b></p>
<i>Teilnahme</i>	<p>Die Teilnahme an diesem Kurs ist für alle Mitarbeiter/-innen des Uni- Klinikums <b>kostenlos!</b></p>

## 26 Lagepläne der MIK-IT-Schulungsräume

### 1. MIK-IT-Schulungsraum MED 03.152, Krankenhausstr. 12, 3. OG:



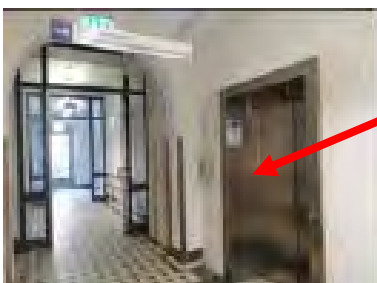
Zugang „Altes Universitätskrankenhaus/Laborgebäude“  
Krankenhausstr. 12



Bitte benutzen Sie den Taster auf der rechten Seite  
Tür öffnet und schließt automatisch.



Nun Richtung „Anästhesie, Cafeteria, Medizinisches  
Zentrum ..... Schulungsraum“ gehen.  
→ den gelben Punkten auf dem Gang folgen.



Aufzug: Auf der rechten Seite sehen Sie einen Aufzug  
und mit diesem direkt ins MIK in die 3. Etage hoch-  
fahren. Hier nun nach links wenden und dann sehen  
Sie nach ca. 50 m auf der linken Seite den MIK-IT-  
Raum.

#### **Zu Fuß/Zugang über das nördl. Treppenhaus (Bauteil A):**

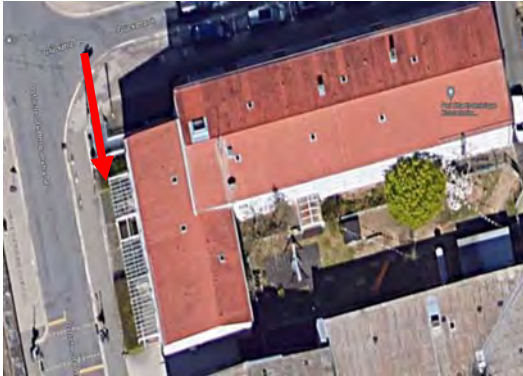
Den Aufzug rechts liegenlassen und nach ca. 3 m die  
linke Treppe bis zur 3. Ebene hochsteigen.



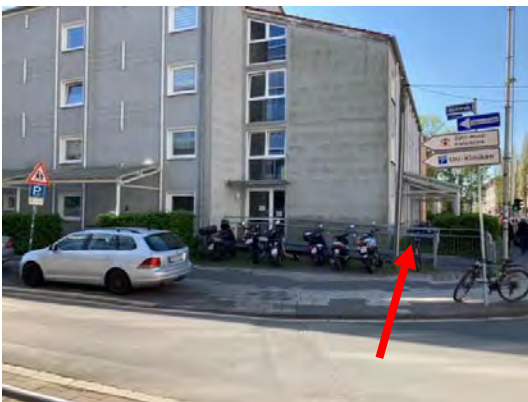
Auf der rechten Seite können Sie das Treppenhaus durch  
eine Glastür verlassen.  
Gehen Sie vor bis zur verschlossenen Glastür des MIK.

Auf der linken Seite sehen Sie die Tür, die direkt in den IT-  
Schulungsraum MED 03.152 führt. Sollte der IT-Raum ver-  
schlossen sein, dann bitte beim MIK klingeln.

## 2. MIK-IT-Schulungsraum Östl. Stadtmauerstr. 20, EG, Raum-Nr. 00.352:



Der Zugang erfolgt über die Glückstraße.



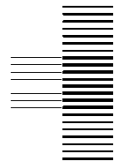
Dort können Sie die Rampe benutzen.



Gehen Sie durch die Eingangstüre und geradeaus durch die nächste Glastür im EG und dann befindet sich der MIK-IT-Raum bei der 2. Tür auf der linken Seite Nr. 00.352 EG.

## 27 Wunschzettel für eine neue IT-Schulung: 1. Halbjahr 2026

Universitätsklinikum  
Erlangen



Bitte in Blockschrift **gut lesbar** ausfüllen und senden oder faxen an:

**Fax (0 91 31) 85-3 67 98**

Renate Bachmann-Rank  
Medizinisches Zentrum für Informations-  
und Kommunikationstechnik

Telefon: (0 91 31) 85-4 63 87  
Fax: (0 91 31) 85 - 3 67 98  
E-Mail: [renate.bachmann-rank@uk-erlangen.de](mailto:renate.bachmann-rank@uk-erlangen.de)

91054 Erlangen

**Ich habe Interesse an folgenden Themen und/oder Veranstaltungen, die bisher nicht im  
IT-Schulungsprogramm angeboten werden:**

Gewünschte IT-Schulungsinhalte/Weiterbildungsberatung:			
Name, Vorname:	Titel	Personal-Nr.	E-Mail (dienstlich)
Klinikumseinrichtung & Station/Abteilung bzw. Dezernat (bitte <b>eindeutige</b> Bezeichnung):			Ausgeübte Tätigkeit (Beruf, Funktion):
Adresse dienstlich (Straße, PLZ, Ort)		Adresse privat (Straße, PLZ, Ort)	
Anruf erwünscht: Telefon (dienstlich):		Anruf erwünscht: Telefon (privat):	
<b>Zusätzliche Angaben:</b> (Die Angaben beruhen auf Freiwilligkeit. Verfügen Sie über einen PC an Ihrem Arbeitsplatz)? <input type="checkbox"/> ja <input type="checkbox"/> nein Wenn ja, mit welchen Programmen haben Sie schon gearbeitet? .....			

Hiermit erkläre ich mich einverstanden, dass die mit Hilfe dieses Formulars erhobenen Daten elektronisch gespeichert werden.

\_\_\_\_\_  
Datum

\_\_\_\_\_  
Unterschrift

## 28 Teilnahme- und Geschäftsbedingungen

### Veranstalter

Veranstalter der einzelnen Kurse, Workshops, Informationsveranstaltungen etc. ist das Medizinische Zentrum für Informations- und Kommunikationstechnik (MIK) in Kooperation mit

- dem Lehrstuhl für Medizinische Informatik und
- der Akademie für Gesundheits- und Pflegeberufe am Universitätsklinikum Erlangen.

Die Kooperationspartner werden im Folgenden jeweils als Veranstalter bezeichnet.

### Anmeldung

Bitte verwenden Sie für Ihre **schriftliche Anmeldung** ausschließlich die im jeweiligen Schulungsprogramm beiliegenden Anmeldeformulare für eine IT-Schulung. Außerdem muss Ihr(e) Vorgesetzte(r) Ihre Fortbildung bewilligen. Dies erfolgt mit der Kostenübernahmeerklärung Ihres Vorgesetzten.

Es besteht auch die Möglichkeit, auf private Rechnung die Kursgebühren zu übernehmen. Sie können dies auf dem Anmeldeformular entsprechend ankreuzen. Für die Rechnungsstellung geben Sie bitte auf dem Anmeldeformular Ihre private Rechnungsadresse an.

Die Anmeldung zur Teilnahme an Kursen erfolgt in schriftlicher Form per Brief, FAX oder Scan an die nachfolgend aufgeführte Anschrift:

**Brief:** Akademie für Gesundheits- und Pflegeberufe am Universitätsklinikum Erlangen  
Veranstaltungsbüro  
Allee am Röthelheimpark 21  
91052 Erlangen

**FAX:** (0 91 31) 85-3 67 92

Die Anmeldungen werden in der Reihenfolge ihres Eintreffens berücksichtigt. Bei Überbuchungen von Kursen behalten wir uns vor, eine Entscheidung bezüglich der Kursteilnahme auch unter der Berücksichtigung anstehender Planungen zur flächendeckenden Implementierung neuer EDV-Anwendungen innerhalb des Klinikums zu treffen.

Ein teilweiser Besuch eines Kurses ist nicht möglich. Versäumte Kurstage (z. B. wegen Krankheit) können nicht automatisch beim nächsten Kurs nachgeholt werden.

### Kurszeiten und Kursinhalte

Die Kurszeiten, -inhalte und Kursvoraussetzungen finden Sie im jeweiligen schriftlichen Schulungsprogramm, im Intranet (MA-Portal) des Klinikums und im Internet auf der Homepage des Lehrstuhls für Medizinische Informatik definiert.

Kleinere Anpassungen der Kursinhalte behalten sich die Veranstalter vor (z. B. Anpassung der Kursinhalte aufgrund neuer Software-Versionen der Software-Hersteller).

### Kursvoraussetzungen

Bitte beachten Sie, dass bei den meisten Kursen Kenntnisse und Erfahrungen aus anderen Kursen bzw. bestimmte Voraussetzungen benötigt werden. Sollten Sie diese Kenntnisse und Erfahrungen noch nicht haben, besuchen Sie bitte erst die unter „Voraussetzungen“ angegebenen Kurse, damit Sie nicht überfordert sind.

Grundbedingung für eine erfolgreiche Kursteilnahme sind die in der Kursbeschreibung angegebenen Voraussetzungen. Auch in Ihrem Interesse behält sich der jeweilige Dozent vor, über die weitere Teilnahme des Kursbesuches zu entscheiden, wenn Sie die Voraussetzungen nicht erfüllen.

Bei Webinar bzw. Online-Seminaren stimmen Sie zu, dass Ihre E-Mail-Adresse an die Dozierenden weitergeleitet wird. Weitere Hinweise zur Teilnahme, wie Einwahldaten und wichtige Installationshinweise, erhalten Sie vor Seminarbeginn per E-Mail.

### Bestätigung

Nach Eingang Ihrer Anmeldung erhalten Sie von der Akademie für Gesundheits- und Pflegeberufe eine schriftliche Anmeldebestätigung. Bitte beachten Sie: **Erst die Anmeldebestätigung/Seminarinformation gilt als verbindliche Teilnahme-Zusage zu Ihrem gewünschten Kurs!**

Ist kein freier Kursplatz mehr vorhanden, werden Sie ebenfalls informiert. Am Kursende erhalten alle Teilnehmer/-innen eine Teilnahmebescheinigung.

### Kursgebühr

Die Kursgebühr beinhaltet das Kursentgelt sowie die vom Dozenten ausgeteilten Übungsblätter. Kursbücher sind in der Seminargebühr nicht enthalten.

Die Kursgebühr wird nach erfolgter Anmeldung erhoben.

### **Preise**

Die **Höhe der Kursgebühr** entnehmen Sie bitte den Informationen zu den einzelnen Kursangeboten in dem jeweiligen Schulungsprogramm.

### **Zahlungsbedingungen**

Die Zahlung erfolgt mittels Kostenübernahmeerklärung der jeweiligen Einrichtung nach Erbringung der Leistung (am letzten Tag des Kurses). Dazu wird eine interne Leistungsverrechnung veranlasst.

Bei Zahlung per Rechnung:

Das Zahlungsziel (14 Tage nach dem Rechnungsdatum) wird auf der Rechnung ausgewiesen.

### **Abmeldungen bzw. Rücktritt vom Kurs (z. B. wegen Krankheit)**

Ihre **Abmeldung** muss **schriftlich erfolgen**. Bitte **benachrichtigen Sie unverzüglich** die

Akademie für Gesundheits- und Pflegeberufe am Universitätsklinikum Erlangen

**Telefon:** (0 91 31) 85-3 62 50

**FAX:** (0 91 31) 85-3 67 92

und **Ihre(n) Vorgesetzte(n)**, wenn Sie nicht teilnehmen können (z. B. wegen Krankheit). Sie ermöglichen anderen Mitarbeitern nachzurücken und beugen arbeitsrechtlichen Konsequenzen vor.

Im Falle einer **Abmeldung/Rücktritt bis vier Wochen vor Seminarbeginn** wird eine Stornogebühr von **5 %**, mindestens 25,00 € erhoben. Bei Stornierung **nach diesem Zeitraum oder bei Nichterscheinen der Kursteilnehmerin/des Kursteilnehmers** ist die **volle Seminargebühr** zu entrichten ist nicht rückzahlbar. Gerne akzeptieren wir - ohne zusätzliche Kosten - eine(n) Ersatzteilnehmer/-in anstelle der/des gebuchten Teilnehmerin/Teilnehmers.

### **Datenschutz**

Für die gegebenenfalls während der Durchführung der Kurse entstehenden personenbezogenen Daten gelten die Richtlinien des Bayerischen Datenschutzgesetzes. Die Daten dürfen ausschließlich innerhalb des Kurses verwendet werden. Nach Beendigung des Kurses werden die Daten umgehend durch den jeweiligen Dozenten auf den für die Teilnehmer freigegebenen Home-Laufwerken gelöscht.

### **Anrechnung als Arbeitszeit**

Jeder Fortbildungstag (8 U-Std.) kann nach BAT mit 7 Std./42 Minuten, Halbtagsveranstaltungen (4 U-Std.) können mit 3 Std./51 Minuten Arbeitszeit angerechnet werden.

### **Copyright**

Sämtliche Kursunterlagen der Veranstalter enthalten urheberrechtlich geschützte Informationen. Dies gilt auch für Unterlagen, die von Dritten (RRZN Hannover, Herdt-Verlag, HAUFE-Verlag usw.) bezogen werden.

Grundsätzlich dürfen keine Kursunterlagen ohne schriftliche Genehmigung des Veranstalters bzw. des Herstellers im Ganzen oder Teile daraus kopiert oder in irgendeiner Form vervielfältigt, weiterverarbeitet bzw. an Dritte weitergeleitet werden.

In den Kursen wird urheberrechtlich geschützte Software eingesetzt. Nutzungsrechte an dieser Software sind in dem für den Kurs notwendigen Umfang in der Kursgebühr inbegriffen. Diese Software darf weder aus den Kursräumen entfernt, noch ganz oder teilweise kopiert oder auf nicht genehmigte Weise nutzbar gemacht werden. Bei Beschädigungen behält sich der Veranstalter Schadensansprüche vor.

### **Sicherheit und Haftung**

Teilnehmer sind verpflichtet, die am Veranstaltungsort geltenden Sicherheitsbestimmungen und Corona Verhaltensregeln einzuhalten.

Aufgrund der langen Vorlaufzeit für die Schulungsprogrammerstellung behalten wir uns vor, im Ausnahmefall Dozenten auszutauschen, die Veranstaltung zu verlegen oder abzusagen.

Bei Ausfall eines Seminars durch Krankheit/Unfall eines Dozenten, höhere Gewalt, Corona-Lockdown oder sonstige nicht von den Veranstaltern zu vertretenden Umständen oder Ereignissen besteht kein Anspruch auf die Durchführung des Kurses. Wurde die Kursgebühr vom Teilnehmer bereits bezahlt, wird diese in voller Höhe zurückerstattet.

In solchen Fällen können die Veranstalter nicht wegen Arbeitsausfall oder entgangenem Gewinn verpflichtet werden.

Generell gilt, dass die Veranstalter nur bei Schäden haften, die vorsätzlich oder grob fahrlässig verursacht wurden. Alle anderen Haftungsgründe seitens der Schulungsveranstalter, gleich aus welchem Rechtsstand, sind ausgeschlossen.

Die Veranstalter haften gegenüber den Teilnehmern nicht bei Unfällen und Verlust oder Beschädigung ihres Eigentums. Es sei denn, der Schaden wurde von den Veranstaltern oder seinen Mitarbeitern vorsätzlich oder grob fahrlässig verursacht.

### **Salvatorische Klausel**

Diese Teilnahme- und Geschäftsbedingungen bleiben auch bei rechtlicher Unwirksamkeit einzelner Bedingungen in ihren übrigen Teilen verbindlich. Änderungen dieser Teilnahme- und Geschäftsbedingungen bedürfen der Schriftform. Alle vor dem 01.01.2025 von den Veranstaltern bekannt gegebenen Teilnahme- und Geschäftsbedingungen in Schulungsbroschüren und im Internet bzw. Intranet (MA-Portal) verlieren hiermit ihre Gültigkeit.

## 29 Anmeldung für eine IT-Schulung: 1. Halbjahr 2026

Universitätsklinikum  
Erlangen



Bitte in Blockschrift **gut lesbar** ausfüllen und senden oder faxen an:

**Fax (0 91 31) 85-3 67 92**

**Füllen Sie bitte für jeden Kurs, den Sie besuchen möchten,  
ein separates Anmeldeformular aus!**

Akademie für Gesundheits- und Pflegeberufe  
am Universitätsklinikum Erlangen  
Veranstaltungsbüro  
Allee am Röthelheimpark 21  
91052 Erlangen

Telefon: (0 91 31) 85 – 3 62 50  
Fax: (0 91 31) 85 – 3 67 92  
E-Mail: [akademie@uk-erlangen.de](mailto:akademie@uk-erlangen.de)

**Für alle Kurse mit schriftlicher Anmeldung bitte unbedingt beachten:  
Erst die Anmeldebestätigung gilt als verbindliche Zusage zu diesem  
Kurs!**

Kurs-Nr.:	Kurs-Titel:	Termin:	
Name [Teilnehmer:in]:		Vorname [Teilnehmer/-in]:	Titel:
Personal-Nr.:	E-Mail (dienstlich):		
Klinikumseinrichtung & Station/Abteilung bzw. Dezernat (bitte <b>eindeutige</b> Bezeichnung):		Ausgeübte Tätigkeit (Beruf, Funktion):	
Adresse dienstlich (Straße, PLZ, Ort):		Adresse privat (Straße, PLZ, Ort):	
Telefon (dienstlich):		Telefon (privat):	

Die Rechnung soll ausgestellt werden auf den/die:

Arbeitgeber

Kursteilnehmer/-in

### Stellungnahme der Abteilungs- / Instituts- / Klinik- / Pflegedienstleitung

Die Kursgebühren werden aus einer Hauskostenstelle oder Drittmittelkostenstelle des Klinikums finanziert.

\_\_\_\_\_  
**Kostenstelle:**

\_\_\_\_\_  
Datum, Unterschrift [Itd. Vorgesetzte(r) bzw. Kostenstellenverantwortliche(r)]

**Die Teilnahmebedingungen (inkl. der Rücktrittsbedingungen) habe(n) ich/wir zur Kenntnis genommen und erkennen sie als Bestandteil dieser Anmeldung an.**

Hiermit erkläre ich mich einverstanden, dass die mit Hilfe dieses Formulars erhobenen Daten elektronisch gespeichert werden.

\_\_\_\_\_  
Datum

\_\_\_\_\_  
Unterschrift [Kursteilnehmer/-in]

### Stellungnahme der/des direkten Vorgesetzten (z. B. Stationsleitung):

Die Teilnahme ist mit dem Dienstplan abgestimmt und wird genehmigt.

\_\_\_\_\_  
Datum

\_\_\_\_\_  
Unterschrift [dir. Vorgesetzte(r)]